

安定器仕様書

納品先品名	RWHL-40100A (B) 1-S
藤井品種名	RWHL-40100A (B) 1-03SP-04

1. 概要

点灯回路方式	変圧式
定格電圧	100V
定格周波数	50 (60) Hz
力率	高力率
適用放電管の消費電力	40W
適用放電管の種類	予熱型熱陰極放電管
適用放電管の始動の方式	ラピッドスタート式
適用放電管の灯数	1
水に対する保護	有り
保護機能	有り
充填物	有り
温度上昇形	低温度上昇形
絶縁階級	E種
使用場所	電灯器具内用

2. 使用環境

周囲温度	5 ~ 45℃
保存温度	-5 ~ 45℃
電源電圧変動	定格電圧の 94%~106%V

決定	2013年12月21日	製品仕様 部品表	分類	規格番号	頁
改正	年 月 日		S F	F G 1 3 1 2 2 1 1	1

・部品表

番号	部品名	材質	数量 1台	図面番号	備考
1	I型鉄心	50A400 相当 T=0.5mm	1		
2	E型鉄心	50A400 相当 T=0.5mm	2		
3	キャップ	SPCC1 T=1.0mm	2		
4	ポビン	66ナイロン ガラス20%	1		
5	1次コイル (ヒーターコイル)	1DHW 0.32φ (0.38φ)	1		ホ°リエステルイミト°銅線
6	2次コイル	1DHW 0.38φ	1		ホ°リエステルイミト°銅線
7	絶縁フィルム	ホ°リエステル	2		
8	外装テープ	ホ°リエステル+ 不織布	2		
9	ラグ端子	B. S. P Snメッキ	10		
10	はんだ	Sn=99.3% Cu=0.7%			
11	接着剤	エポキシ樹脂			
12	絶縁ワニス	フェノール系			
13	コンデンサ (断熱材)	P. Pフィルム (発泡品)	1		保安機構付
14	温度ヒューズ		1		2A, 250V, 146°C 非復帰形
15	絶縁チューブ	シリコンガラス	1		

				承認	検印	作成



決定	2013年12月21日	製品仕様 部品表	分類	規格番号	頁
改正	年 月 日		S F	F G 1 3 1 2 2 1 1	2

・部品表

番号	部品名	材質	数量 1台	図面番号	備考
16	口出し線 白	H-VSF 0.75mm 105℃耐熱	1		
17	口出し線 黒、(茶)	H-VSF 0.75mm 105℃耐熱	各1		電流ヒューズ付 5A, 250V
18	口出し線 青、黄	H-VSF 0.75mm 105℃耐熱	各2		
19	絶縁テープ	ポリエステル+ 不織布	1		
20	ボックス	SPCC1 T=1.0mm	1		メッキ焼付塗装 シロ
21	充填材	珪砂, タカ			
22	充填樹脂	不飽和ポリエステル			硬化促進剤
23	樹脂硬化剤				
24	防水樹脂	ウレタン樹脂			
25	銘板	上質紙	1		
26	防振ゴム		2		

				承認	検印	作成

技術
13.12.21
神下

決定	2013年12月21日	製品仕様 部品表	分類	規格番号	頁
改正	年 月 日		SF	FG1312211	3

・銘板表示

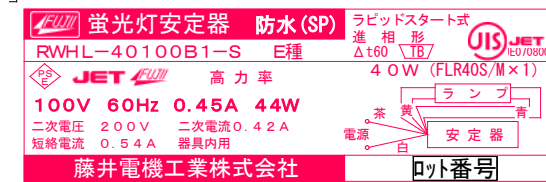
50Hz

白地に黒文字

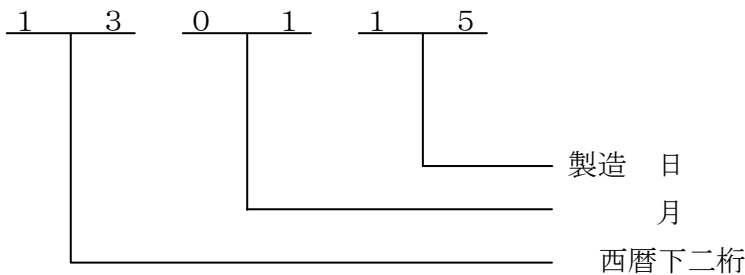


60Hz

白地に赤文字



・ロット番号



他は電気用品安全法 別表第五 電気用品の表示の方法—放電灯用安定器に準ず。

				承認	検印	作成
						技術 13.12.21 神下