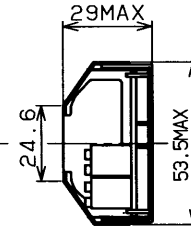
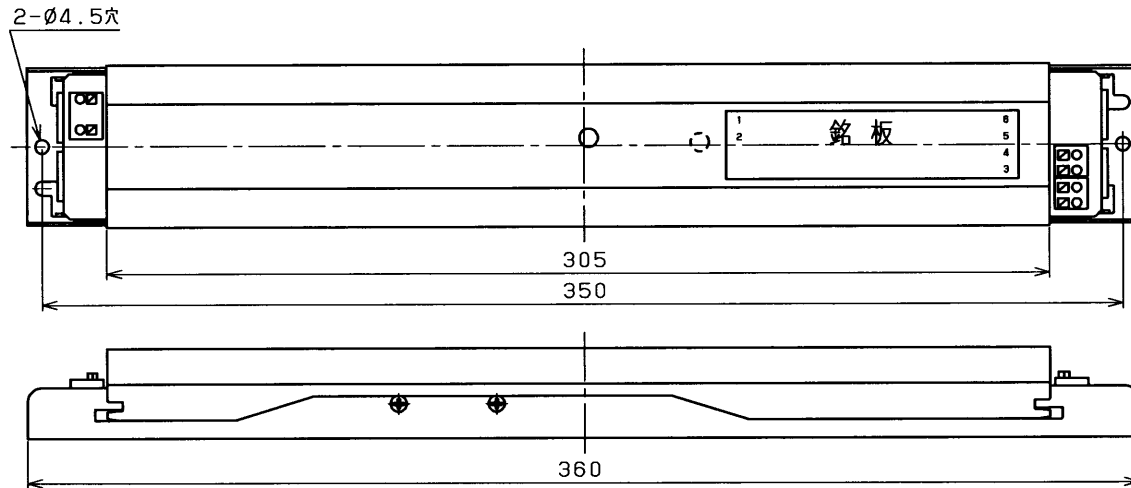


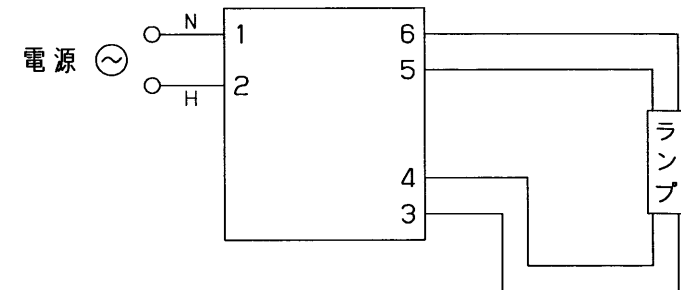
TOSHIBA

(2006.03. 001) 2007.06. 001



| | |
|-----------|-------------------|
| 適合ランプ | FLR110H/A/100 |
| 使用場所 | 器具内用 |
| 定格周波数 | 50Hz/60Hz |
| 使用電圧変動範囲 | 94V-259V |
| 定格電圧 | 100V/200V/242V |
| 入力電力 | 93W/91W/91W |
| 入力電流 | 0.94A/0.46A/0.38A |
| 力率 | 高力率 |
| 二次電圧(負荷時) | 154V |
| ランプ電流 | 0.54A |
| 二次短絡電流 | 1.2A |
| 質量 | 約420g |

結線図



◎規格・試験法

- ・電気用品安全法技術基準
- ・JIS C 8117

◎仕様

1. 口出線：φ1.0及びφ0.8単線を
使用してください。(皮むき長さ8~9mm)
2. ケース材質：鋼板
3. 絶縁階級：E種

◎使用条件

1. この安定器は器具内専用です。(別置はできません)
2. 器具周囲温度5~35℃でご使用ください。
3. 必ず器具アースを取り付けてください。
4. 赤外線を用いた光リモコン装置とは、相互干渉することがあります。
5. 高湿度(85%以上)、油煙、じんあいの多い場所では電子部品の劣化や絶縁劣化につながりますので使用できません。

6. 安定器からランプまでの配線はφ1.0及びφ0.8の単線を使用し、配線長は3m以下となるようご使用ください。
7. 器具内配線は、口出線仕様を示す配線用ビニル電線を使用してください。集合線、平行線は、使用しないでください。又電源線、出力線は、相互に束線しないでください。
8. 放熱構造や取付構造の改造等による変更はしないでください。
9. 国内専用仕様です。海外での使用は出来ません。
10. 調光は出来ません。
11. 仕様は、予告なしに変更する場合があります。
12. リード線が同梱されています。(下表参照)

| リード線K(本) | L(mm) | 皮むき寸法 及び 圧着端子 |
|----------|-------|---------------|
| 白(1) | 100 | |
| 黒(1) | | |
| 赤(2) | 400 | |
| 青(2) | | |
| 黄(1) | | |
| 白(1) | | |



安全に関するご注意

商品を安全に使用いただくためにはカタログ及び取扱説明書を参照いただく必要があります。

| | | | | | |
|----|--------------|------|-------------|---|-----------------|
| 形名 | FMB-1106201R | | 品名 | 東芝蛍光灯電子安定器 110W 1灯用 100V-242V インバータPS | |
| | 承認 | 担当 | | 図番 | AA2006-00753-02 |
| | 浦谷 | 高橋浩 | 東芝ライテック株式会社 | | |
| 尺度 | 単位mm | 第三角法 | | | |