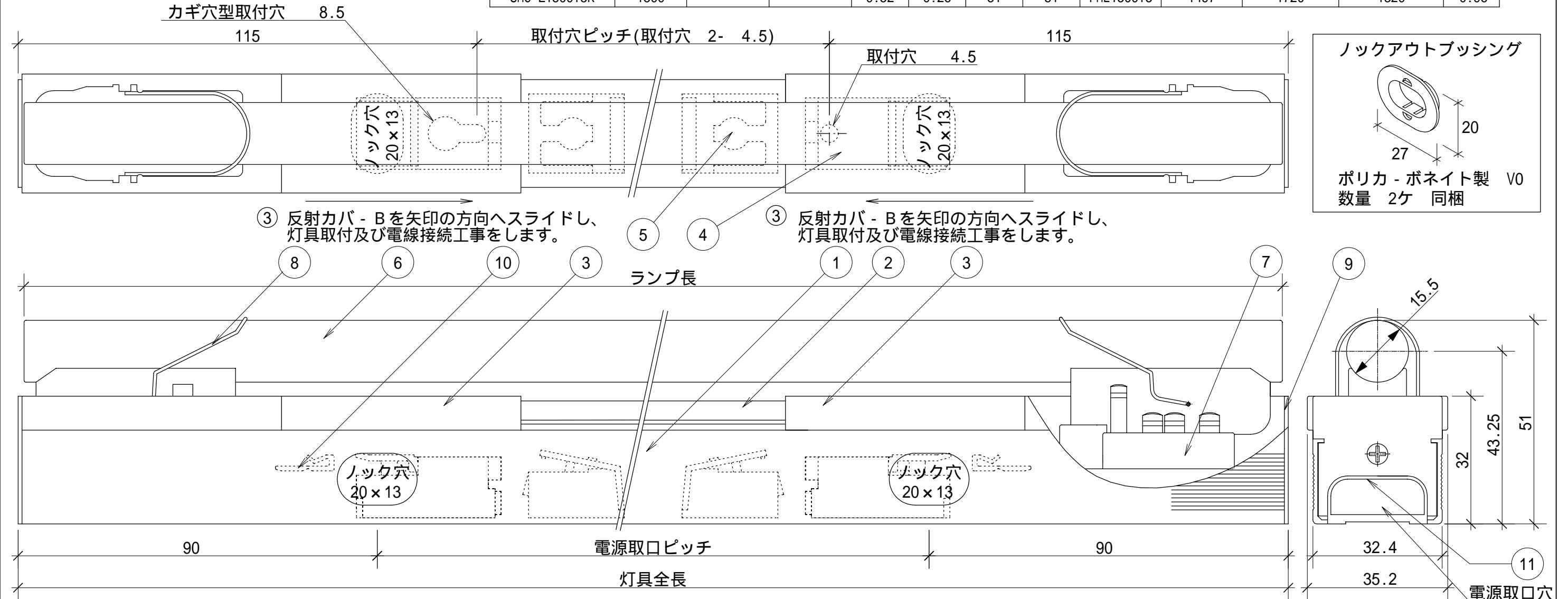


# 納入仕様図面

原図はA3判仕様

## 【仕様】

灯具形式	灯具全長 (mm)	入力電圧 (V)	周波数 (Hz)	入力電流 (A)		入力電力 (W)		適合ランプ	ランプ寸法 (mm)	取付穴ピッチ (mm)	電源取口ピッチ (mm)	重量 (kg)
				100V	200V	100V	200V					
SHC-L850T5K	850	100/200共用	50/60共用	0.31	0.16	30	30	FHE850T5	847	620	670	0.64
SHC-L1000T5K	1000			0.36	0.18	35	35	FHE1000T5	997	770	820	0.74
SHC-L1250T5K	1250			0.44	0.22	43	43	FHE1250T5	1247	1020	1070	0.84
SHC-L1500T5K	1500			0.52	0.26	51	51	FHE1500T5	1497	1720	1320	0.96



⑪	R保護ブッシュ	ポリカ - ボネイト V0	2	
⑩	F保護ブッシュ	ポリカ - ボネイト V0	2	
⑨	側板	SPC t=1	2	ユニクロメッキ
⑧	ワイヤ - ホルダ -	SUS 0.8	2	
⑦	ランプソケット	PBT	2	
⑥	ランプ FHE-T5	ソ - ダガラス	1	
⑤	調光信号線送り端子台	ポリカ - ボネイト V0	2	
④	電源送り端子	ポリカ - ボネイト V0	2	
③	反射カバ - B	アルミ押し出し材	2	B2アルマイト仕上げ
②	反射カバ - A	アルミ押し出し材	1	B2アルマイト仕上げ
①	灯具本体	アルミ押し出し材	1	B2アルマイト仕上げ
No	品名	材質	数量	記事

承認	設計	製図	縮尺	図番	S5002
藤原		榎本	1/1	日付	H16.02.27

名称 シ - ムレススリム照明器具  
SHC - L

**ダイア蛍光株式会社**  
DAIA