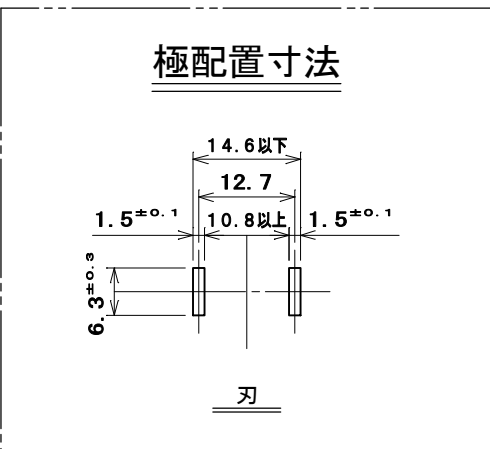
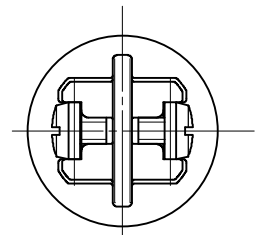


ゴムボデーを外した状態



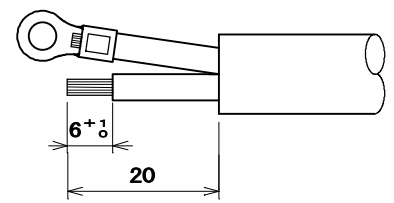
●適用電線

2CT, 2RNCT	0.75mm ² ~ 2mm ² 2心
2PNCT	2mm ² 2心
VCT, S-VCT	2mm ² 2心

●適用圧着端子

0.75 ~ 1.25mm ²	R1.25 - 3.5
2mm ²	R2 - 3.5

●電線加工寸法



部番	部品名	個数	材質	処理	摘要
7	なべ小ねじ	2	炭素鋼線	亜鉛めっき・クロメート処理	M3 × 12
6	リング	1	硬鋼線	亜鉛めっき・クロメート処理	
5	バンド (小)	1	鋼板	亜鉛めっき・クロメート処理	
4	バンド (大)	1	鋼板	亜鉛めっき・クロメート処理	
3	端子刃	2	黄銅板	ニッケルめっき	
2	端子板	1	合成ゴム	色: グレー	
1	ゴムボデー	1	合成ゴム	色: 黒	
尺度	三角法	定格 2P. 15A. 125V.	品名		
1	単位 mm	作成 2009年3月16日	2P15A 防水プラグ		
株式会社 明工社			MEIKOSHA CO., LTD.		