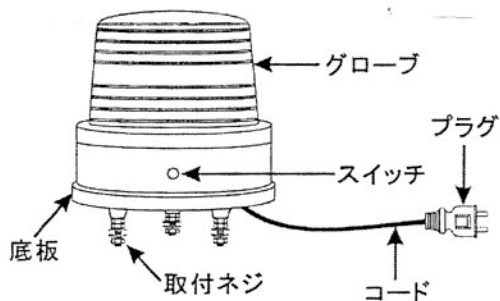


取扱説明書

このたびは当社製品をお買い上げいただき誠にありがとうございます。
ご使用に際してはこの説明書をよくお読み頂き正しくご使用下さい。
説明書はお読みになったあと必ず保管して下さい。

●各部の名称

型式:UP-JSD30R
UP-JSD30Y



●特長

- 2.8Wの省電力。(白熱電球に比べ約1/5以下)
- 約6年間の長寿命。(一日8時間点灯時)
- 低発熱。(白熱電球に比べ約1/3以下)
- 回転/点滅スイッチ付き。
- 防滴・防塵構造です。
- 広告灯・警告灯・表示灯として、またディスプレイ等に最適です。
- 自動機器・制御盤・ロボット等の表示信号に最適です。

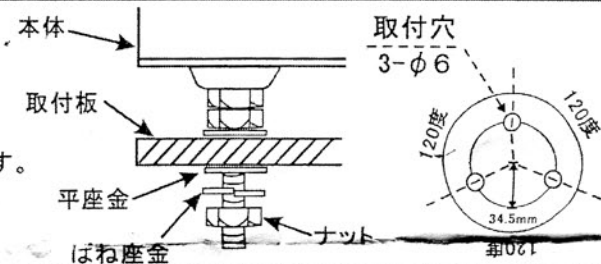
●点灯の仕方

本体に付いているスイッチを押すと、
回転→点滅→OFFの順に点灯します。

●取り付け方

1. 取付けピッチ図を参考にして取付場所に3ヶ所穴をあけます。(板厚:6mm以内)
2. 平座金・ばね座金・ナットの順に締付けます。

<注意>必ず水平面に取付けて下さい。>



●取扱上の注意

- 振動・衝撃のある装置への取付けはやめて下さい。故障の原因となります。
- ご使用前に交流(AC)、直流(DC)および使用電圧をよく確かめからご使用下さい。使用電圧を間違えますと故障の原因となります。
- 他の振動・衝撃ではずれないように取付けナットはしっかり締めてください。
- 器具の構成部品の交換や改造はおやめ下さい。故障の原因となります。
- グローブの汚れは水のついた柔らかい布で拭いて下さい。シンナー・ベンジン・ガソリンなどで拭かないで下さい。
- 器具の取付けは必ず水平面(逆さ・傾斜面も可能)に取付けて下さい。
- ラジオなどの電化製品は雑音が発生する場合がありますので、この器具より1M以上離してお使い下さい。
- 屋外で使用できる簡易防水・防塵型の器具ですが、プラグ部分は防水用ではないので、ご注意下さい。
- LEDの交換はできません。
- 調光器具・センサーライト等と併用はできません。

●定 格

型式:UP-JSD30R, US-JSD30Y <各機種共通>

定格電圧	消費電力	回転閃光数	点滅閃光数	重量
AC100V	2.8W	120RPM	120RPM	0.34Kg

修理サービス

ご使用に異常が生じた時は、お使いになるのをやめ、電源を切って、お買上げの販売店(工事店)にご相談ください。
尚、ご相談されるときは器具の型名およびお買上げの時期をお忘れなくお知らせ下さい。