

納入仕様図面

原図はA3判仕様

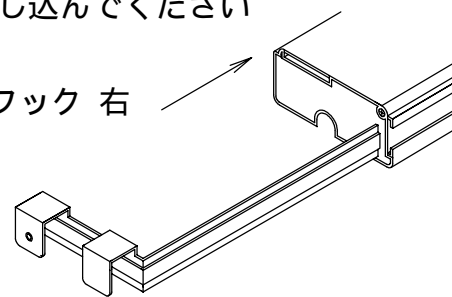
ブラケットフック BWS-2 取扱い説明書

BWS-2C (クロム)

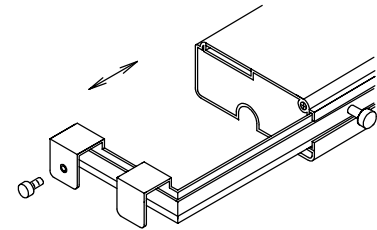
BWS-2G (ゴールド)
(連結用フック)

- ① TW型灯具の側板開口溝にBWS-2フックを差し込みます
この時フックの左右を間違えないよう注意してください
フック取付時は側板は外さずにフックガイド溝にあわせて
フックを押し込んでください

BWS-2フック 右



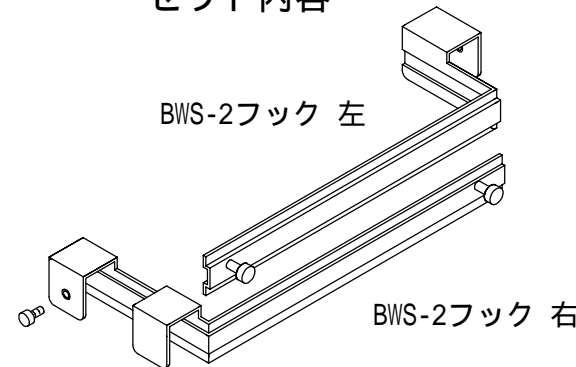
- ② ブラケットの間隔に合わせてブラケットフックを
セットします(片側で最大50mmまでスライド可能)



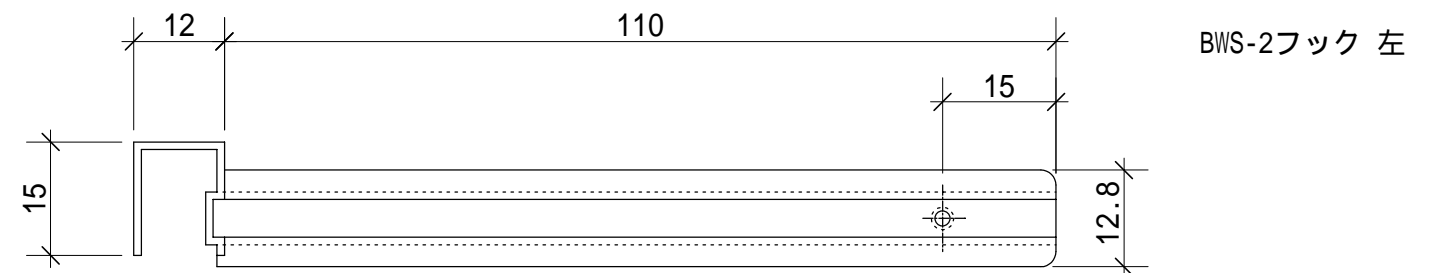
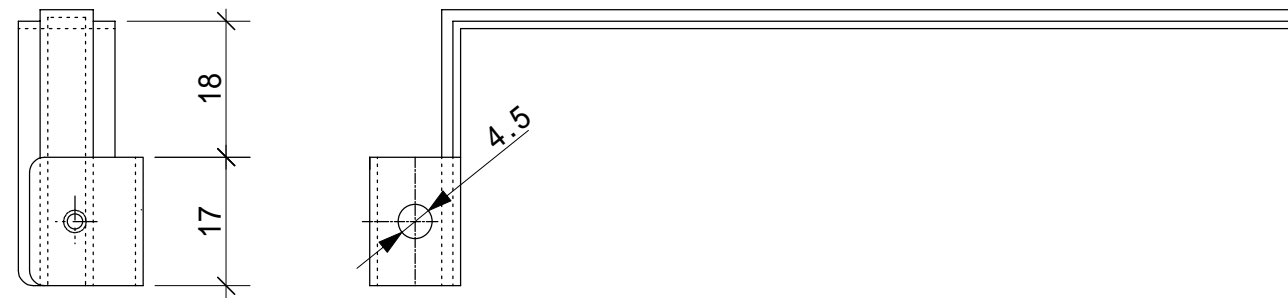
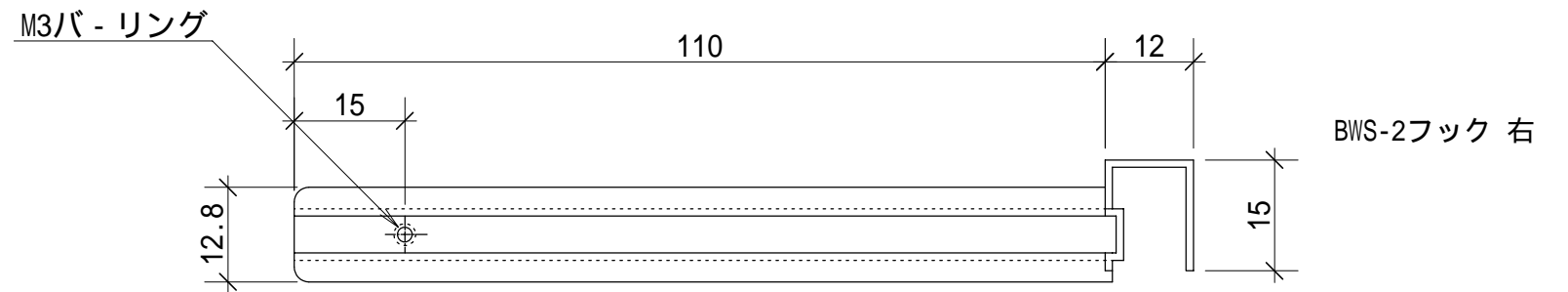
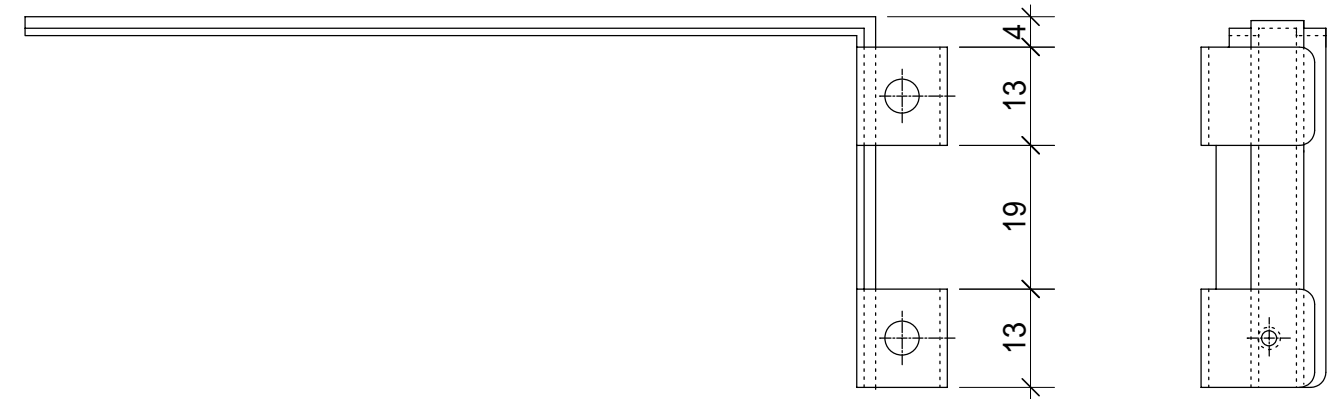
- ③ 付属のビスで灯具とブラケットを固定します

— セット内容 —

BWS-2フック 左



SPC	t=1mm
BWS-2C	クロム色
BWS-2G	ゴールド色



③					承認	設計	製図	縮尺	図番	R4208	名称	ブラケットフック BWS-2(C/G)
②					藤原		榎本	1/1	日付	H11.8.6	DAIA	ダイア蛍光株式会社
①												
No	品名	材質	数量	記事								