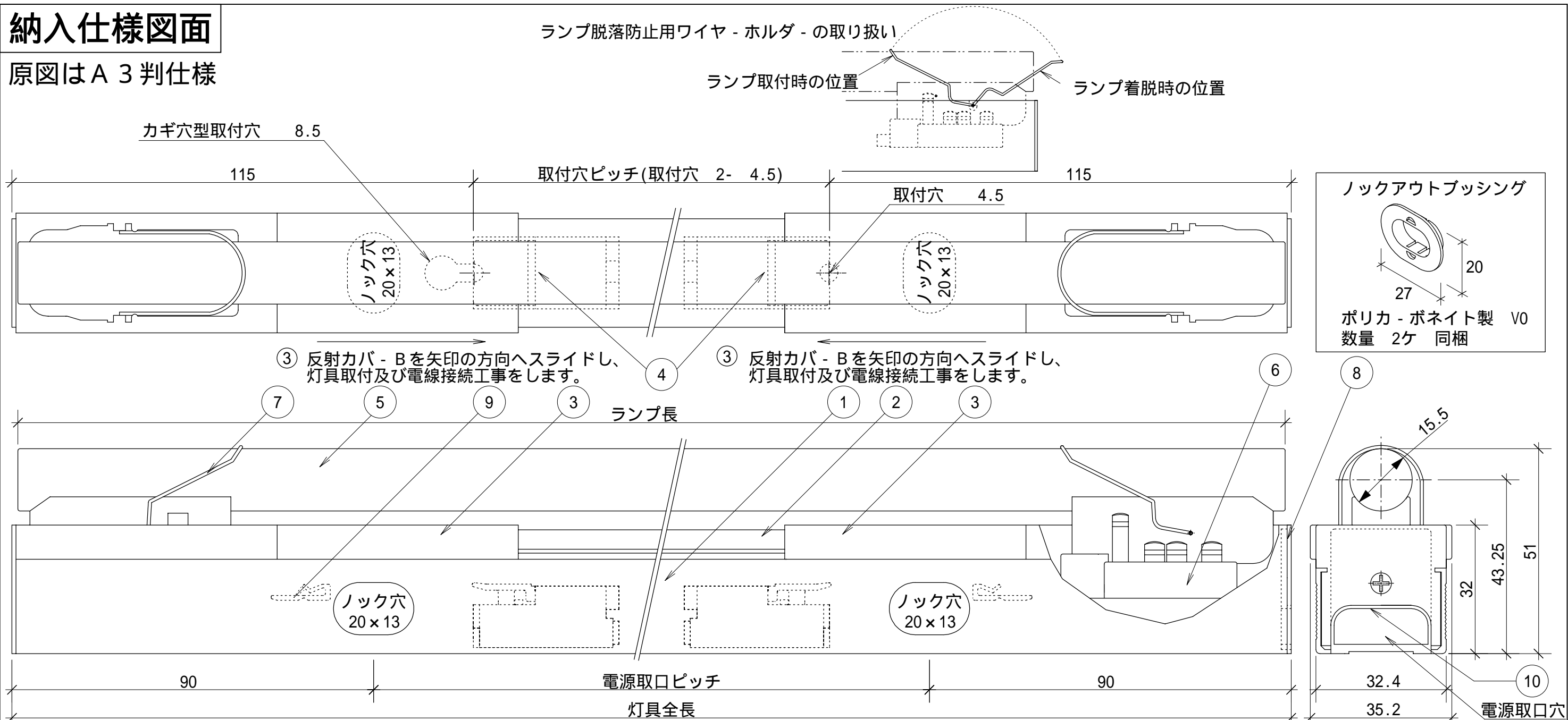


納入仕様図面

原図はA3判仕様



【仕様】

No	品名	材質	数量	記事	灯具形式	灯具全長 (mm)	入力電圧 (V)	周波数 (Hz)	入力電流 (A)	入力電力 (W)	適合ランプ	ランプ寸法 (mm)	取付穴ピッチ (mm)	電源取口ピッチ (mm)	重量 (kg)	
10	R保護ブッシュ	ポリカ - ボネイト V0	2		SHO-L500T5A	500	100	50/60共用	0.19	19	FHE500T5	497	270	320	0.38	
9	F保護ブッシュ	ポリカ - ボネイト V0	2		SHO-L850T5K	850	200		0.15	31	FHE850T5	847	620	670	0.65	
8	側板	SPC t=1	2	ユニクロメッキ	SHO-L1000T5K	1000	100		0.31	31	FHE1000T5	997	770	820	0.72	
7	ワイヤ - ホルダ -	SUS 0.8	2		SHO-L1250T5K	1250	200		0.18	36						FHE1250T5
6	ランプソケット	PBT	2		SHO-L1500T5K	1500	100		0.36	36	FHE1500T5	1497	1270	1320	0.96	
5	ランプ FHE-T5	ソ - ダガラス	1				200		0.22	43						
4	電源送り端子	ポリカ - ボネイト V0	2				100		0.45	45						
3	反射カバ - B	アルミ押し出し材	2	B2アルマイト仕上げ			200		0.25	50						
2	反射カバ - A	アルミ押し出し材	1	B2アルマイト仕上げ			100	0.52	52							
1	灯具本体	アルミ押し出し材	1	B2アルマイト仕上げ												

承認	設計	製図	縮尺	図番	S4604	名称	シ - ムレススリム照明器具 SHO - L
藤原		榎本	1/1	日付	H16.11.30	DAIA	ダイア蛍光株式会社