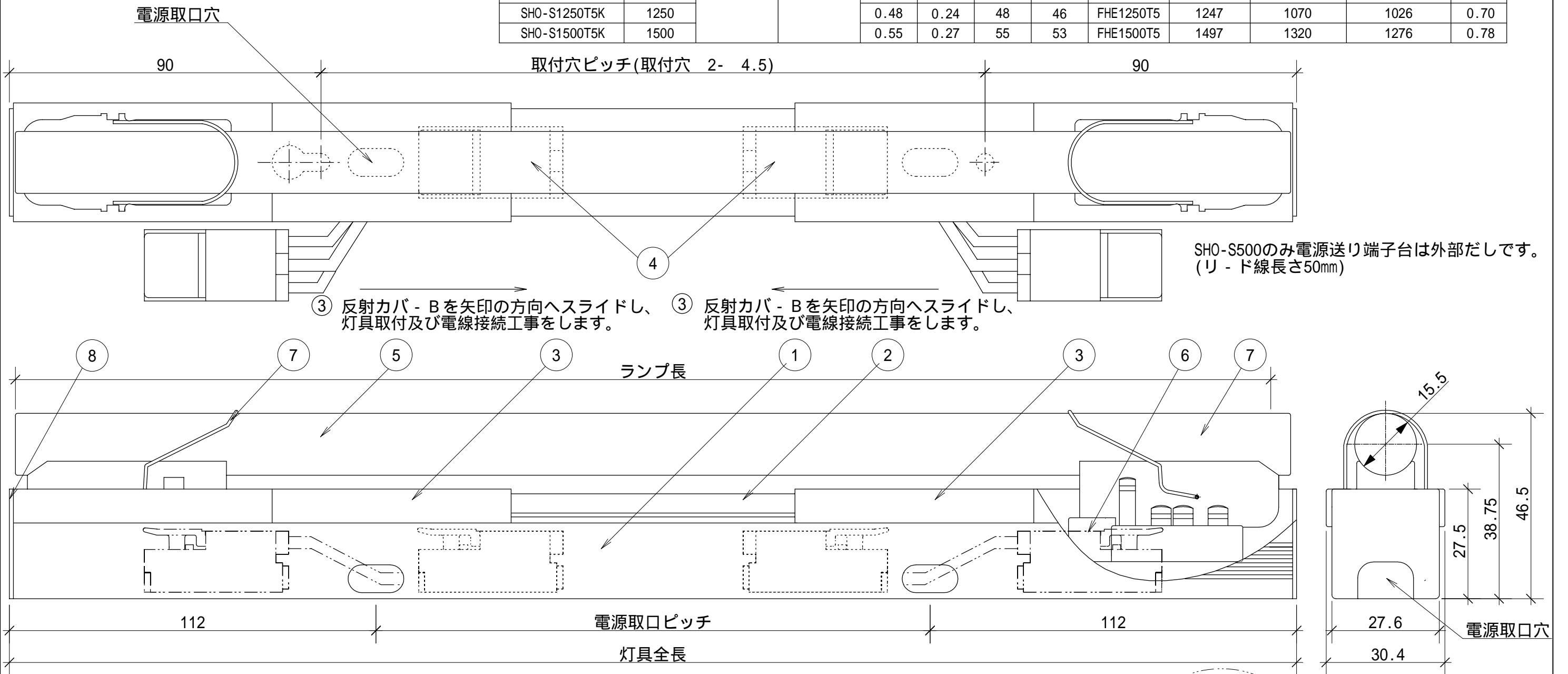


納入仕様図面

原図はA3判仕様

【仕様】

灯具形式	灯具全長 (mm)	入力電圧 (V)	周波数 (Hz)	入力電流 (A)		入力電力 (W)		適合ランプ	ランプ寸法 (mm)	取付穴ピッチ (mm)	電源取口ピッチ (mm)	重量 (kg)
				100V	200V	100V	200V					
SHO-S500T5B	500	200	50/60共用	—	0.10	—	19	FHE500T5	497	320	276	0.35
SHO-S500T5A		100		0.19	—	19						
SHO-S850T5K	850	100/200共用		0.34	0.17	34	33	FHE850T5	847	670	626	0.54
SHO-S1000T5K	1000			0.39	0.20	39	38	FHE1000T5	997	820	776	0.59
SHO-S1250T5K	1250			0.48	0.24	48	46	FHE1250T5	1247	1070	1026	0.70
SHO-S1500T5K	1500			0.55	0.27	55	53	FHE1500T5	1497	1320	1276	0.78



ランプ脱落防止用ワイヤ - ホルダ - の取り扱い

ランプ取付時の位置

ランプ着脱時の位置

⑧	側板	SPC t=1	2	ユニクロメッキ
⑦	ワイヤ - ホルダ -	SUS 0.8	2	
⑥	ランプソケット	PBT	2	
⑤	ランプ FHE-T5	ソ - ダガラス	1	
④	電源送り端子	ポリカ - ボネイト V0	2	
③	反射カバ - B	アルミ押し出し材	2	B2アルマイト仕上げ
②	反射カバ - A	アルミ押し出し材	1	B2アルマイト仕上げ
①	灯具本体	アルミ押し出し材	1	B2アルマイト仕上げ
No	品名	材質	数量	記事

承認	設計	製図	縮尺	図番	S4603	名称	シ - ムレススリム照明器具 SHO - S
藤原		榎本	1/1	日付	H16.02.20	DAIA	ダイア蛍光株式会社