

テンパール工業 GT-XC ビリビリガードPlus

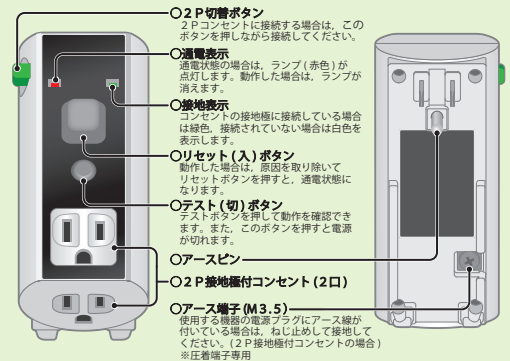
地絡保護専用
プラグ形漏電遮断器
〔屋内専用〕

使用例

- 改修工事や日曜大工など電動工具を使用する場合
- 洗濯機や電子レンジなど水気や湿気を伴う場所で使用する場合



各部名称と機能説明



<p>地絡保護専用</p> <p>定格電流 15A 定格電圧 AC100V 定格感度電流 15mA 定格不動作電流 7.5mA 衝撃波不動作形</p>	<p>動作時間 0.1秒以内(高選形) 定格周波数 50/60Hz 使用温度範囲 -10~40℃</p>
---	--



4 950870 083718

テンパール工業株式会社 〒732-0802 広島市南区大州3-1-42
技術問い合わせ窓口 TEL (082) 287-9110 FAX (082) 283-4534
受付時間 9:00~17:30 [月曜日~金曜日(祝日、弊社休業日を除く)]
http://www.tempearl.co.jp/

ボタンを押すだけ

簡単切り替え!

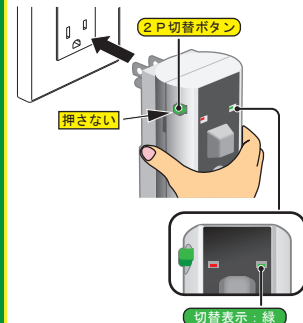
危険な漏電からあなたをガード!

テンパール工業 GT-XC ビリビリガードPlus

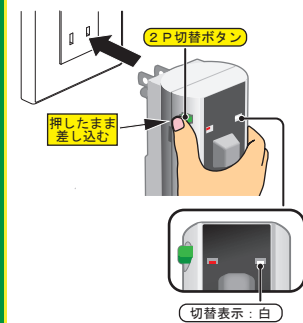
地絡保護専用
兼用
2P+E 2P

コンセントへの接続方法

○2P接地極付コンセントの場合



○2Pコンセントの場合

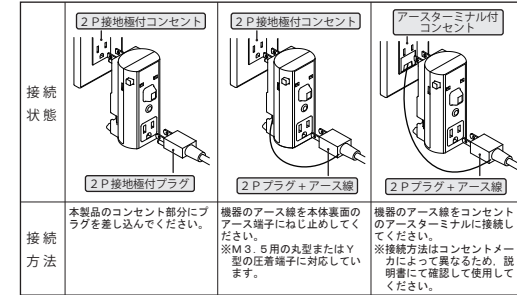


※取扱説明書は、内面に記載しています。

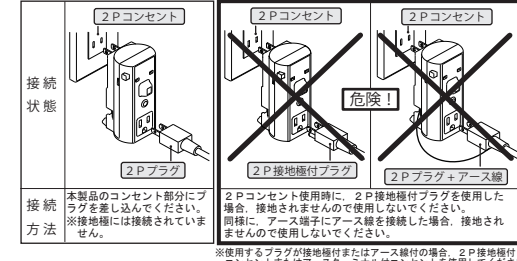
ビリビリガードPlus

○使用機器の接続方法

コンセントと機器のプラグは、以下の組み合わせで接続してください。



※以下の接続方法では、接地極に接続されていません。

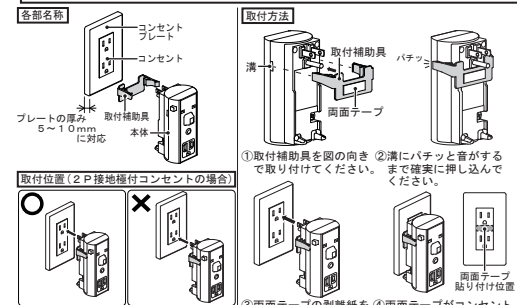


○取付補助具の使用方法

取付補助具は、本製品がコンセントから容易に外れないよう固定した場合に使用します。以下の使用上の注意と取付方法をよく読み、正しくご使用ください。

使用上の注意

- 取付補助具を使用する場合は、コンセント差込口の側でご使用ください。
- 両面テープをコンセントプレート部分に貼って使用しないでください。コンセントプレートが外れたり、破損するおそれがあります。
- 取付補助具を使用すると、他のコンセント差込口が使用できなくなる場合があります。



※取付補助具を使用する場合は、コンセント差込口の側でご使用ください。

ビリビリガードPlus 取扱説明書

型式: GB-XC
GT-XC

○このたびは、ビリビリガードPlusをお買い上げいただき、まことにありがとうございます。
○ご使用前に説明書をお読みの上、正しくご使用ください。この取扱説明書は必ず保管してください。

安全上のご注意

ご使用前に必ずこの説明書をすべて熟読し、正しくご使用ください。
機器の知識、安全の情報すべてに注意事項のすべてについて熟知してからご使用ください。
この説明書では、安全注意事項のラックを「危険」「注意」として区分してあります。

- 危険** 取扱いを誤った場合に、危険な状況が起こりえて、死亡または重傷を招く可能性が想定される場合。
 - 注意** 取扱いを誤った場合に、危険な状況が起こりえて、傷害を招く可能性が想定される場合および物的損害だけの発生が想定される場合。
- なお「注意」に記載した事項でも、状況によっては重大な結果に結びつく可能性があります。いずれも重要な内容を記載していますので、必ず守ってください。

危険

- カバーを開けしないでください。感電のおそれがあります。
- 本器に表示された容量(1500W)以下でご使用ください。容量を超えると焼損のおそれがあり、火災の原因になります。
- 本製品は行き電流と帰りの電流との差が規定以上になった時に動作する仕組みとなっており、2箇所の充電部に充電した場合(両極)は漏電検出しません。よって、2箇所の充電部には絶対に触らなくてください。感電時に動作しません。

注意

- プラグを中途半端に差し込まないでください。感電や発火の原因になります。
- カバーが割れた状態やプラグが極端に抜けやすい状態でご使用しないでください。
- 感電や発火の原因になります。
- 本製品に差し込んだプラグを抜く時は、必ず本体とプラグを持って抜いてください。
- 本製品に重いもの、液体を落としたりしないでください。強い衝撃を与えると感電・故障の原因になります。
- 定期的なプラグ表面や刃の間を掃除してほこりを取ってください。発煙や発火の原因になります。
- たこ足配線はしないでください。プラグが抜けやすくなり、発熱や発煙の原因になります。
- 高温、多湿、じんあい、腐食性ガス、振動衝撃など異常な環境または鉄粉、切削屑、溶接火花等がかかることおこり可燃物の近くに取付けしないでください。
- ゴミ、コンクリート粉、鉄粉等の異物および雨水等が本体内部に入らないように取り付けてください。炎災、不動作のおそれがあります。
- 濡れた手で操作しないでください。感電のおそれがあります。また、防水構造ではありませんので、水浸させたり丸洗いしないでください。
- 使用中はアース端子に接しないでください。感電のおそれがあります。
- 本体の定格にあった電源に接続してください。不動作および故障の原因になります。
- 取付後は必ずテストボタンを押して動作を確認してください。また、定期的なテストボタンを押して動作確認を行ってください。ボタンを押して通電表示が消えれば正常です。
- 2P接地極付コンセントで本製品を使用する場合は、コンセントに接続する前に、アースピンの先端を押して、本体に収納されないことを確認して使用してください。接地されず、感電のおそれがあります。
- 本製品を使用している通電表示が自動的に消えた場合は、漏電または過負荷です。原因を取り除くか、もしくは最寄りの電気工事店へご相談ください。
- 自動的に遮断した場合は、原因を取り除いてからリセット(入)ボタンを押してください。
- 感電、火災のおそれがあります。
- テストボタンをOFF操作として使用しないでください。
- 電気機器のアース線またはアース端子は、必ず接地してください。
- 定期的なアースピンとアース端子の導通を確認してください。接地されず、感電のおそれがあります。
- 洗剤や殺虫剤をかけないでください。発煙や発火の原因になります。
- インバータ回路の2次側には本製品を接続しないでください。本体の焼損、異常過熱などを招くおそれがあります。
- 取付補助具は、両面テープをコンセントプレート部分に貼って使用しないでください。コンセントプレートが外れたり、破損するおそれがあります。

使用上のご注意

- 本製品は漏電を検知し電路を遮断する機器です。漏電による遮断によって起こる二次的な損害については責任を負いかねます。
- GB-XCは地絡・過負荷・短絡保護、GT-XCは地絡保護に対応です。配線保護ではありません。
- 本製品を取り付けた電路で地絡が発生した際、同じ電路にある漏電遮断器が動作時間0.1秒以内(高選形)の場合、その漏電遮断器が電路の上位にあっても本製品より先に切れることがあります。また、GB-XCは、本製品の定格電流を大きく超える過電流や短絡電流が流れた場合、上位の配線用遮断器や配線用遮断器兼用漏電遮断器が先に切れることがあります。
- 絶縁抵抗を測定するとき、各種対地間の測定はできませんが、線間の測定はできます。
- アース端子への接続は、M3.5用の丸型またはY型の圧着端子を使用してください。
- アース端子へのねじ止めは、0.6N・mのトルクで締め付けてください。