
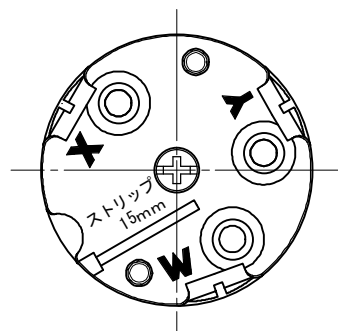
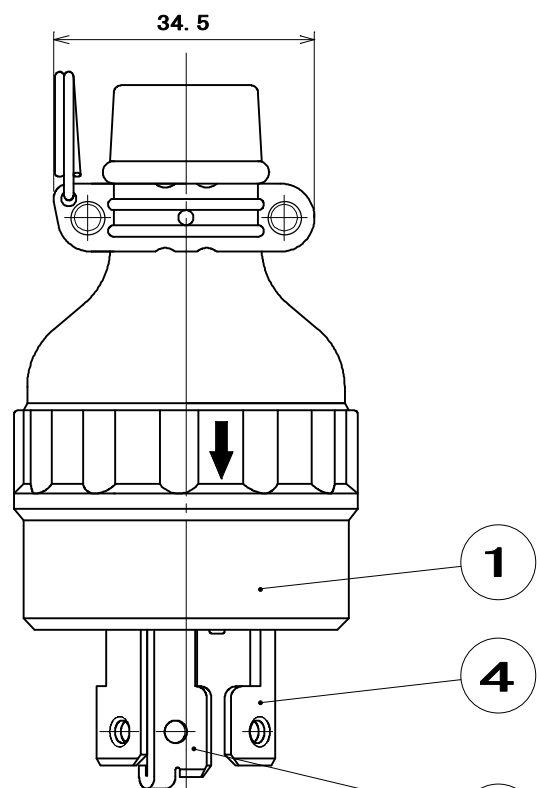


品番 MH2583

電気用品の記号  PS E JET



ゴムボデーを外した状態での極表示
(極表示は一例を示す)

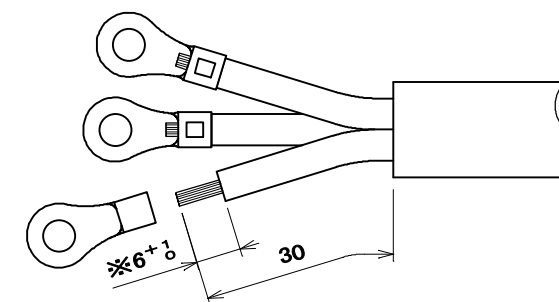
●適用電線

2CT、2RNCT	2mm ² ・3.5mm ² 3心
2PNCT	3.5mm ² 3心
VCT、S-VCT	3.5mm ² 3心

●適用圧着端子

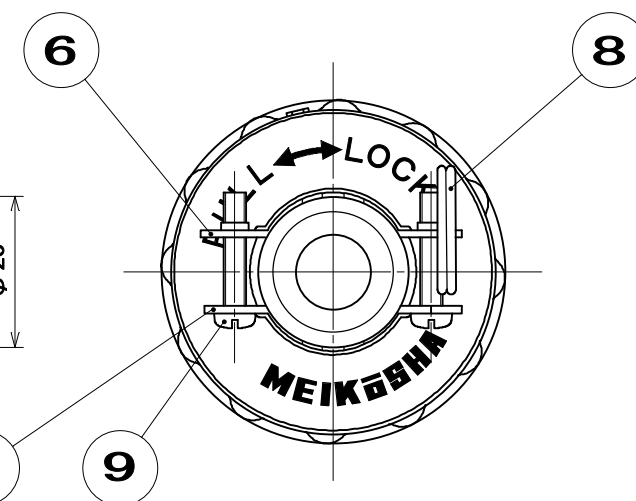
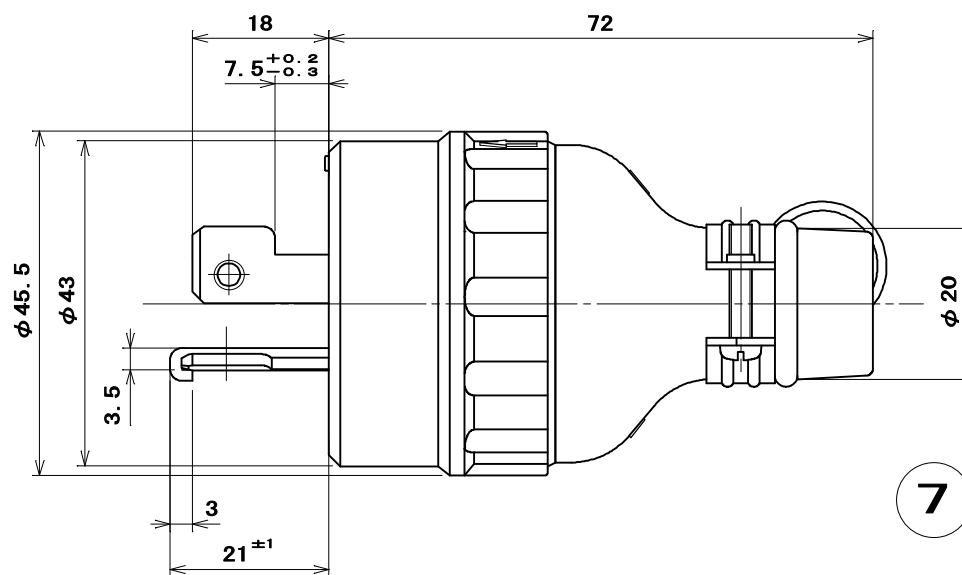
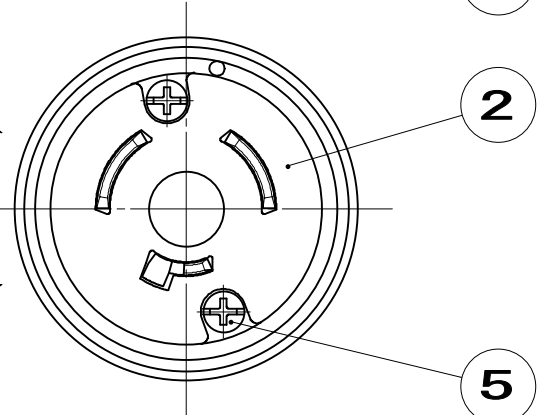
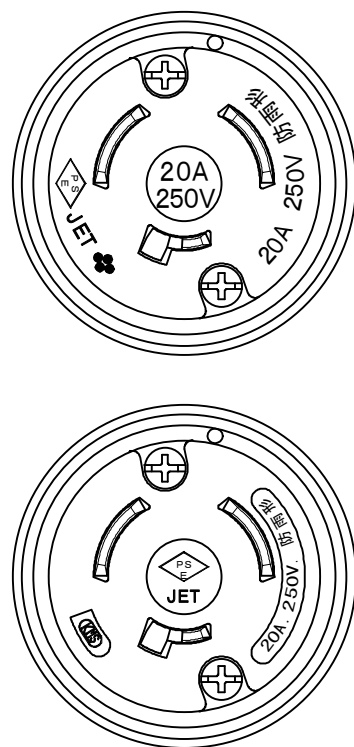
2mm ²	R2-4
3.5mm ²	R3.5-4

●電線加工寸法

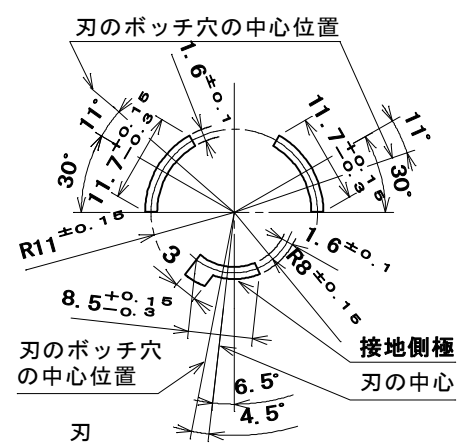


※被覆剥き寸法の6⁺¹は2mm²のもので、3.5mm²は7⁺¹

注) 製造工場により彫刻が異なる



極配置寸法



部番	部品名	個数	材質	処理	摘要
9	なべ小ねじ	2	炭素鋼線	亜鉛めっき・クロメート処理	M3×1.6
8	リング	1	硬鋼線	亜鉛めっき・クロメート処理	
7	バンド(小)	1	鋼板	亜鉛めっき・クロメート処理	
6	バンド(大)	1	鋼板	亜鉛めっき・クロメート処理	
5	なべ小ねじ	2	炭素鋼線	ニッケルめっき	M3×2.2
4	端子刃	2	黄銅板	ニッケルめっき	
3	端子刃(W)	1	黄銅板	ニッケルめっき	
2	蓋	1	ユリア樹脂	色: 黒	
1	ゴムボデー	1	合成ゴム	色: 黒	

尺 度	三角法	定格 3P. 20A. 250V.	品 名	3P20A
1	単位 mm	作成 2009年 3月17日	引掛ゴムプラグ (防雨形)	

株式会社 明 工 社 MEIKOSHA CO., LTD.