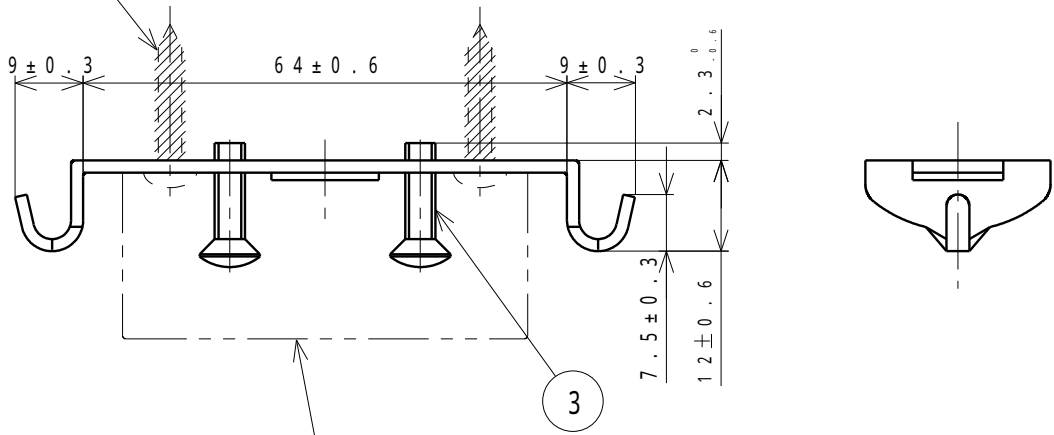
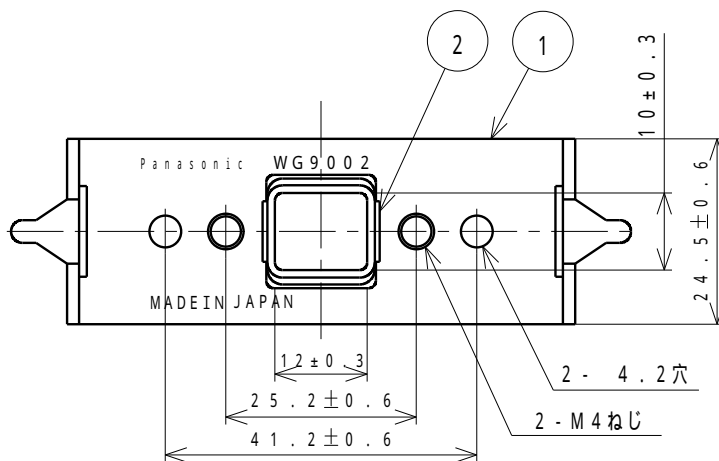


呼び径 3.1 mm ~ 3.5 mm のさら木ねじもしくは丸木ねじを御使用ください。



WG1000 フルシリーズ角型引掛シリーズ (取付想像図)



注記 1. ③ 丸さら小ねじ 2 本は包装時添付しています。

					商品仕様図			
品番	WG9002		改	2	品名	角型引掛シーリングハンガ (絶縁ブッシング・ビス付)		
番号	構成要素	材料	色彩	処理	パナソニック株式会社			
3	丸さら小ねじ	鉄線 (d = 4.1 = 1.5)		亜鉛めっき クロメート処理 (三価)				
2	ブッシング	ポリプロピレン樹脂						
1	ハンガ	鋼板 (t 1.6)		亜鉛めっき クロメート処理 (三価)				