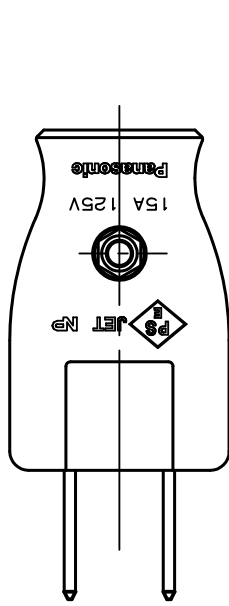
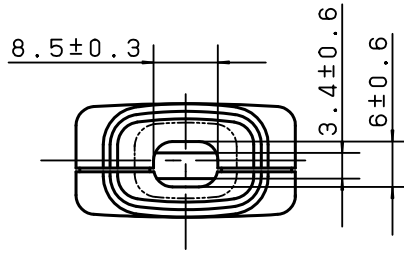


裏面刻印図

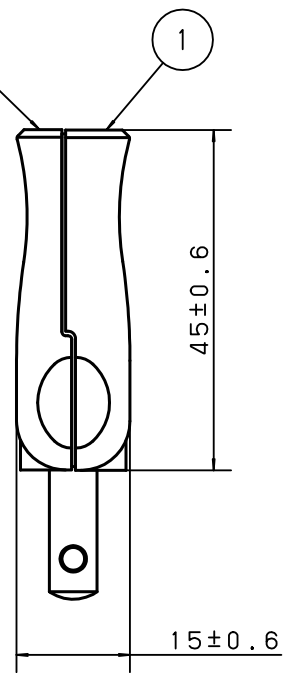
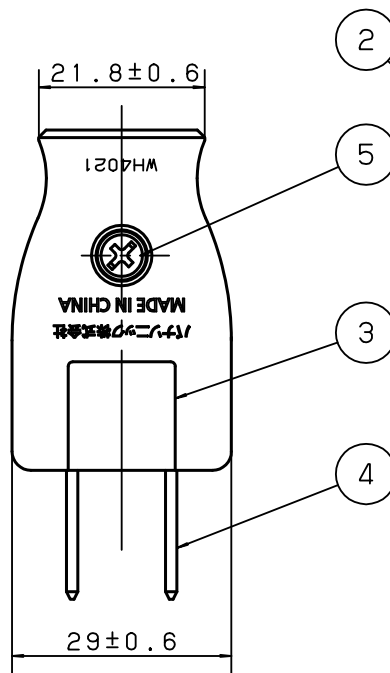
定 格	15A 125V
適合法規	電気用品安全法 (特定電気用品)
参考規格	JIS C 8303 (配線用差込接続器) による。
適用コード	ビニル平形コード ゴム絶縁平形コード ビニルキャブタイヤ長円形コード 袋打コード

} 0.75mm<sup>2</sup>, 1.25mm<sup>2</sup>, 2.0mm<sup>2</sup>

番号	構成要素	材 料	色 彩	処 理	商 品 仕 様 図			
5	組立ねじ	鋼 線 (M3)		亜鉛めっきクロメート処理 (三価)	品 番	WH4021W	改	8
4	栓 刃	黄銅 (t1.5)				品 名	スナップキャップ (ホワイト)	
3	可 動 片	ユ リ ア	オフホワイト		パナソニック株式会社			
2	カ バ ー	ユ リ ア	オフホワイト					
1	ホ ー テ ィ	ユ リ ア	オフホワイト					



裏面刻印図



定 格	15A 125V
適合法規	電気用品安全法 (特定電気用品)
参考規格	JIS C 8303 (配線用差込接続器) による。
適用コード	ビニル平形コード ゴム絶縁平形コード ビニルキャブタイヤ長円形コード 袋打コード

} 0.75mm<sup>2</sup>, 1.25mm<sup>2</sup>, 2.0mm<sup>2</sup>

5	組立ねじ	鋼 線 (M3)		亜鉛めっきクロメート処理 (三価)
4	栓 刃	黄銅 (t1.5)		
3	可 動 片	ユ リ ア	ダークグレー	
2	カ バ ー	ユ リ ア	ダークグレー	
1	ホ ー テ ィ	ユ リ ア	ダークグレー	
番号	構 成 要 素	材 料	色 彩	処 理

商 品 仕 様 図			
品 番	WH4021B	改	8
	スナップキャップ (ブラック)		
パナソニック株式会社			