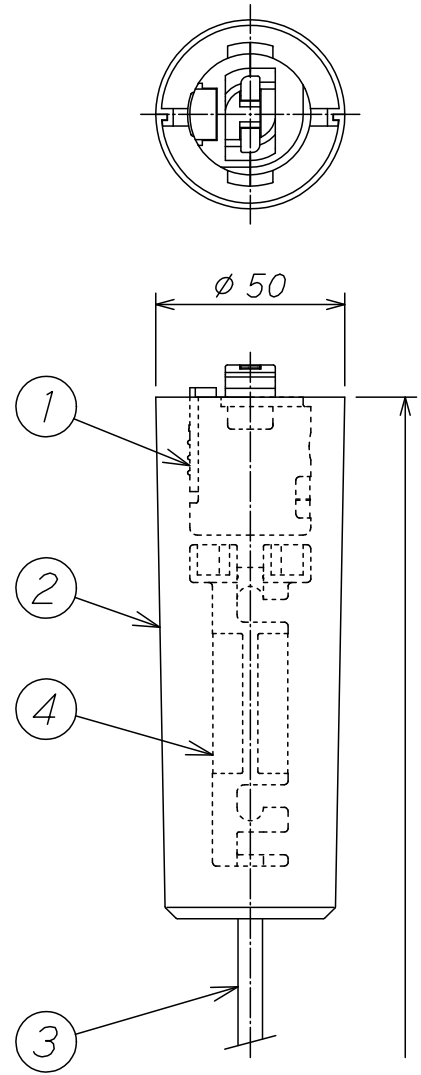
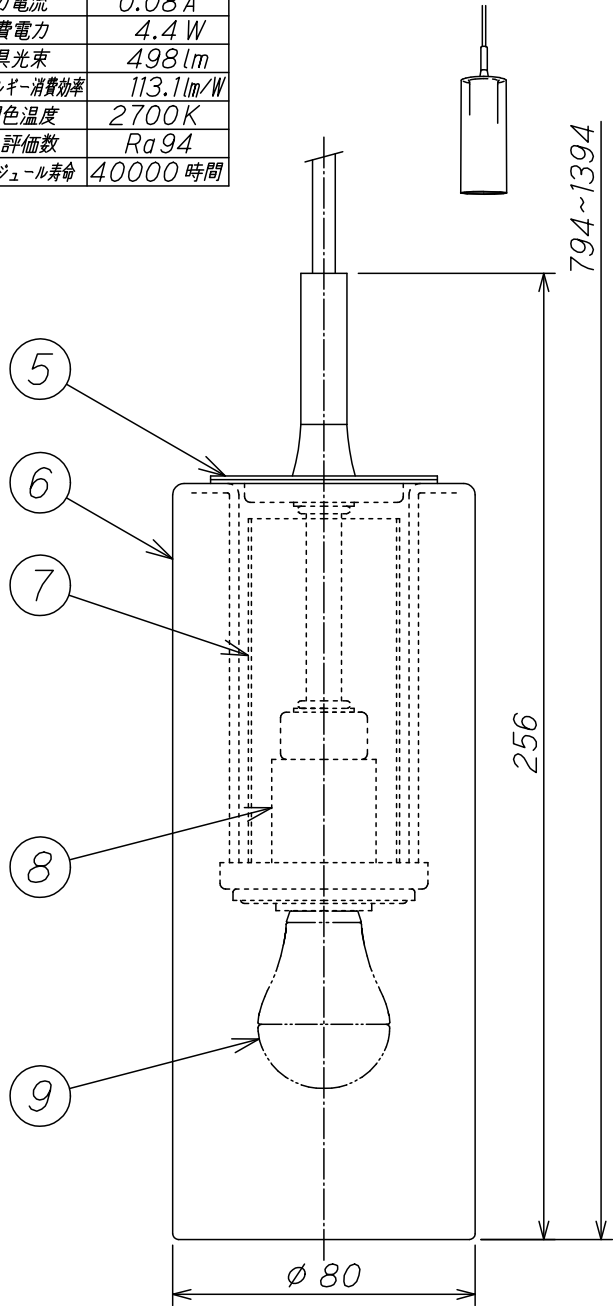


入力電圧	100V
入力電流	0.08A
消費電力	4.4W
器具光束	498lm
固有エネルギー消費効率	113.1lm/W
相関色温度	2700K
演色評価数	Ra94
LEDモジュール寿命	40000時間



LED電球ミニクリプトン形	LDA4N,(WW),(L)-G-E17/R90	No.292AN,292AW,292AL
Bluetooth®通信対応	LDA5-H-E17/B/CCT/R90	No.292FB
適合ランプ		

9	ランプ	1		LDA4L-G-E17/R90	No.292AL
8	ソケット	1	磁器		E17,ネジモーガル
7	ソケットカバー	1	SPC	マットシルバー塗装	
6	グローブ	1	ガラス	透明・部分ケン	二重ガラス
5	ホルダー	1	SPC	ホワイトブロンズメッキ	
4	コード調節器	1	樹脂		フレンジ内収納型
3	ビニルキャブタイヤコード	1		白	外径φ6
2	フレンジ	1	樹脂	オフホワイト	
1	ライティングダクトレールプラグ	1	樹脂		
部番	部品名	員数	材質	仕上	備考

◇非調光型のLED電球は、調光器の
 ついている回路では使用できません。
 ◇Bluetooth®通信対応のLED電球は、
 調光器のついている回路では使用できません。
 必ず壁スイッチを設置してください。
 適合する別売リモコン・タブレットまたは
 お手持ちのスマートフォン(端末条件適応機種)
 によりコントロールができます。

高演色LED照明(高演色形クラス2)

特記事項	コード収納フレンジ ライティングダクトレールプラグ付
適合ランプ	LED電球ミニクリプトン形(電球色)
定格	100V 4.4W
重量	0.8 Kg

作図	相馬 承認 久富	A	H	R	品名	OP 252548LR		
改定	/	/	/	/	尺度	1/2		
/	/	/	030601	R	オーデリック株式会社	記号	数量	十一