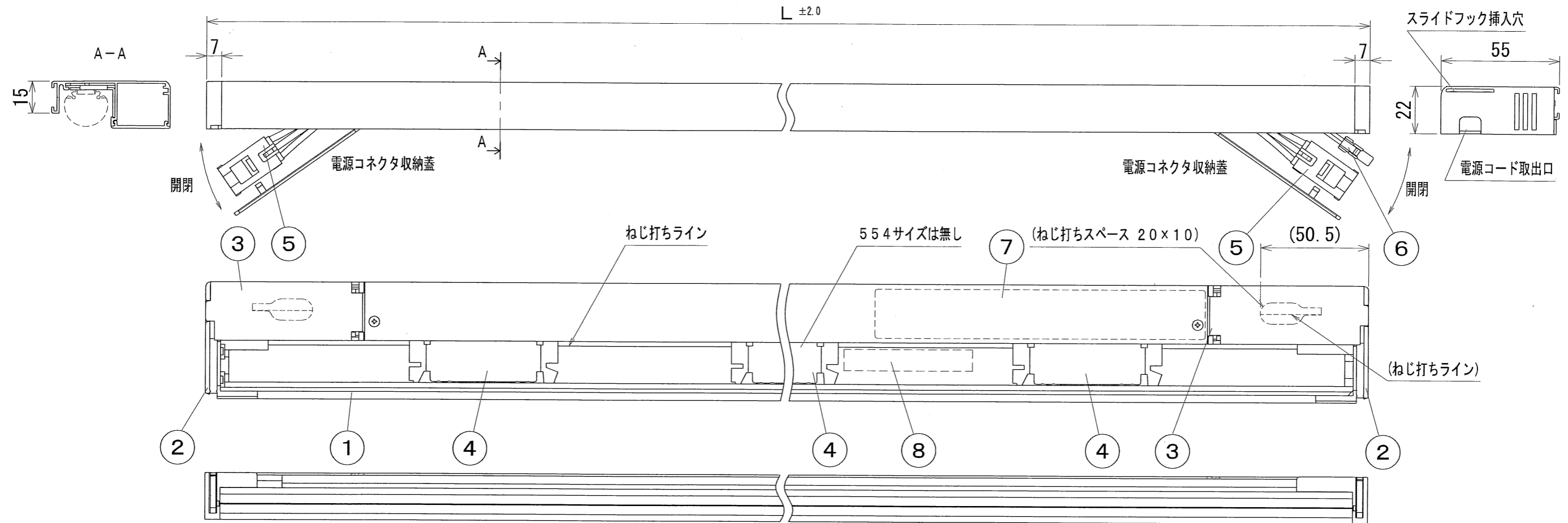


納入仕様図面



電源 入力電圧 AC100V 周波数 50/60Hz 共用

器具形式	器具全長 L (mm)	適合LEDランプ	入力電流 (A)	入力電力 (W)	LEDランプ電力 (W)	本体質量 (kg)
TX-FLED 554S	554	FL-LED 535	0.16	9	7.0	0.37
TX-FLED 872S	872	FL-LED 853	0.25	15	11.5	0.53
TX-FLED1135S	1135	FL-LED1116	0.32	19	15.5	0.67
TX-FLED1443S	1443	FL-LED1424	0.39	24	19.0	0.80

- 付属品●
 取扱説明書 1枚
 取付ねじ サラタッピングねじ (1種) 3.5×16mm 2ヶ

8	ねじガイドラベル	1	PET50 透明	
7	器具銘板	1	PET50 透明	
6	LEDランプ用コネクタ	1	02R-JWPF-VSLE-S	
5	電源コネクタ	2	YLR-03VF ナイロン66	6A-300V 白色
4	LEDランプ固定金具	3	鉄	
3	電源コネクタ収納蓋	1組	ABS樹脂	メッキ処理(シルバー)
2	サイド板	1組	ABS樹脂	メッキ処理(シルバー)
1	本体	1	AI	メッキ処理(シルバー)
番号	品名	個数	材料/材質/規格	備考
名	DNLED's たなライト			単位
称	TX-FLED0000S			尺度
			mm	1/2 (A3)

販売元 DNライティング株式会社

ニッポ電機株式会社

設計	製図	検図	図番
			10109A-2AT