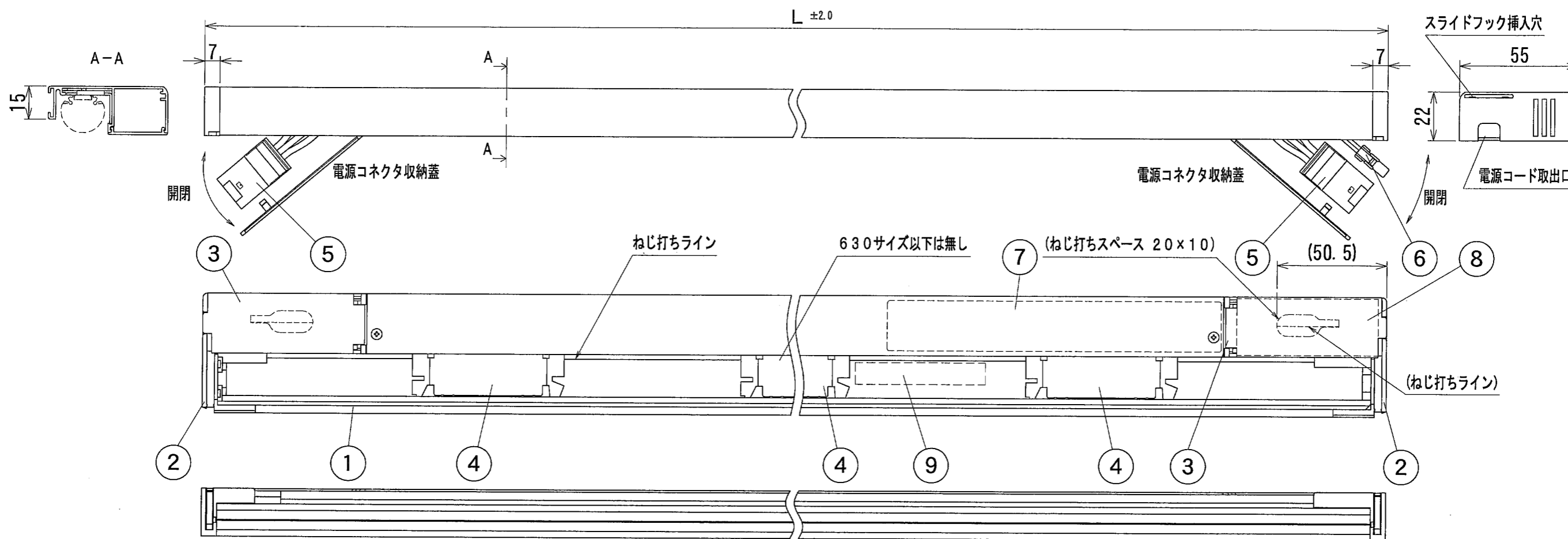
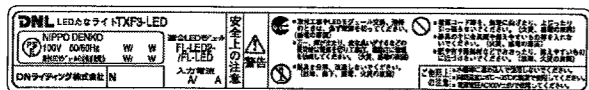


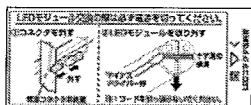
納入仕様図面



【器具銘板】



【LEDモジュール交換ラベル】



電源 入力電圧 AC100V 周波数 50/60Hz 共用 電源送り 10灯以内 (電源送り容量5A)

器具形式	器具全長 L (mm)	適合LEDモジュール	入力電流 (A)	入力電力 (W)	LEDモジュール電力 (W)	本体質量 (kg)
TXF3-LED 371S (受注品)	371	FL-LED2-352/FL-LED 352	0.16/0.13	7.5/6.0	6.0/4.7	0.30
TXF3-LED 554S	554	FL-LED2-535/FL-LED 535	0.21/0.16	12.0/9.0	9.5/7.0	0.37
TXF3-LED 630S (受注品)	630	FL-LED2-611/FL-LED 611	0.23/0.18	13.5/11.0	10.5/8.3	0.43
TXF3-LED 808S (受注品)	808	FL-LED2-789/FL-LED 789	0.28/0.24	16.5/14.0	13.0/10.5	0.51
TXF3-LED 872S	872	FL-LED2-853/FL-LED 853	0.30/0.25	17.5/15.0	14.0/11.5	0.53
TXF3-LED1064S (受注品)	1064	FL-LED2-1045/FL-LED1045	0.38/0.31	22.5/18.0	17.5/14.0	0.63
TXF3-LED1135S	1135	FL-LED2-1116/FL-LED1116	0.40/0.32	23.5/19.0	18.5/15.5	0.67
TXF3-LED1367S (受注品)	1367	FL-LED2-1348/FL-LED1348	0.25/0.21	24.5/21.0	21.5/18.5	0.77
TXF3-LED1443S	1443	FL-LED2-1424/FL-LED1424	0.26/0.23	25.5/22.5	22.0/19.0	0.80

●付属品●

取扱説明書 1枚
取付ねじ サラタッピングねじ (1種) 3.5×16mm 3ヶ

※1 630サイズ以下は2個

番号	品名	個数	材料/材質/規格	備考
9	ねじガイドラベル	1	PET50 透明	
8	LEDモジュール交換ラベル	1	PET50 透明	
7	器具銘板	1	PET50 透明	
6	LEDモジュール用コネクタ	1	02R-JWPF-VSLE-S	
5	電源コネクタ	2	VM14010-A0	白色
4	LEDモジュール固定金具	3 (2)	SGCC	※
3	電源コネクタ収納蓋	1組	ABS樹脂	メッキ処理 (シルバー)
2	サイド板	1組	ABS樹脂	メッキ処理 (シルバー)
1	本体	1	AI	メッキ処理 (シルバー)
名	LEDたなライト			単位
称	TXF3-LED0000S			尺度
				mm 1/2 (A3)

DNライティング株式会社				
設計	製図	検図	図番	
川田	川田	平野	川田	15C16A-1BJ