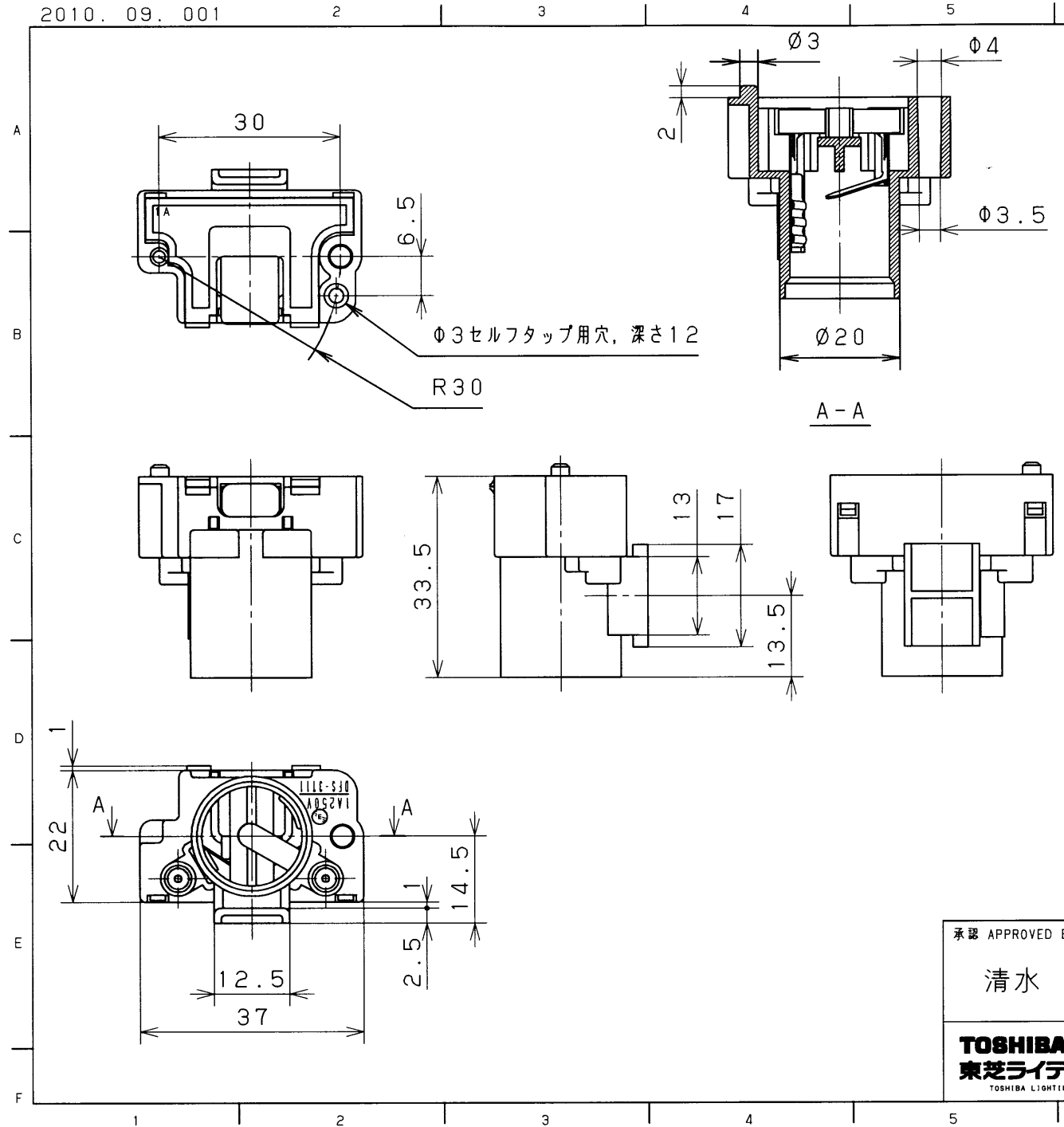


2010. 09. 001



型式 (接触の方式)	ねじ込み型
定格電流 (A)	1
定格電圧 (V)	250
外郭材質	PP (ポリプロピレン樹脂)
適用光源	FG-1E, FG-7E
受金の種類	E17
電線の接続方法	ばね式ねじなし端子, 非再用型
適合電線	$\phi 0.8$ , $\phi 1.0$ 軟銅単線
皮ムキ寸法 (mm)	11 $\pm$ 1
取付け方法	ねじ取付け, 又はスライド取付け (寸法は左図による)
定格動作温度 (°C)	80
分類方式 (IPコード)	IP20 (一般型)
特記事項	雑音防止コンデンサ-0.006 $\mu$ F付

承認 APPROVED BY 清水	担当 CHARGED BY 長田	名称 TITLE 東芝グロースタータソケット
<b>TOSHIBA</b> <b>東芝ライテック株式会社</b> <small>TOSHIBA LIGHTING &amp; TECHNOLOGY CORP.</small>		形名 MODEL NO. DFS-3711
		図面番号 DRAWING NO. AA2010-02106-01
第三角法 3RD ANGLE PROJECTION	尺度 SCALE	単位 UNITS mm