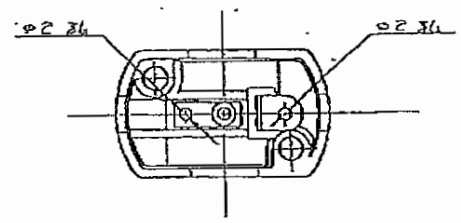
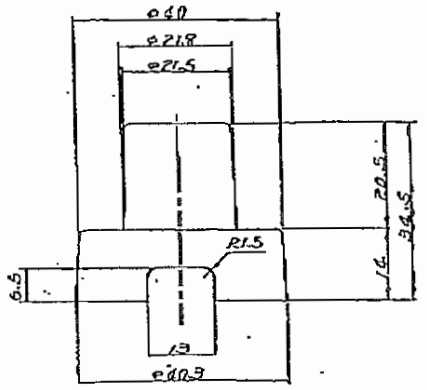
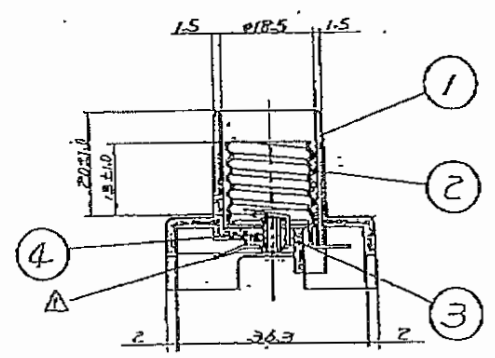
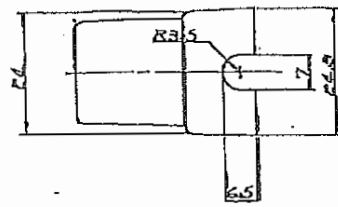
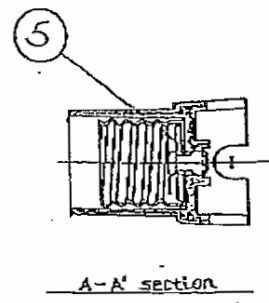
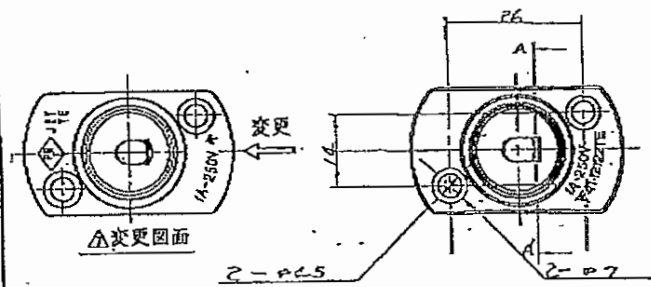


年月日	訂正記号 REVISIONS
△ H1-7-13	中心接点片, 白銅追加
△ 13-1-12	材質変更 BSP → CUP
△ 2002-12-19	接点法に伴う表示変更
△ 2009-6-10	受金材質変更 CUP → BSP(NI)



本体金型は4012-0050/0055共通  
\*駒換えタイプ(凸型、孔明型)

NO	部品名 NAME OF PARTS	数量 QUANTITY	部品番号 PARTS NO	材料 MATERIALS	寸法 DIMENSIONS	仕上 FINISH	備考 REMARKS
5	絶縁板	1	60100800	エポキシ樹脂	φ12		P-8b1
4	小上金	1	0000477	BSP	2x7	鍍金	
3	中心接点片	1	40120600	PBP2-H	t=0.3	鍍金	
2	受金(E-17)	1	40120500	BSP	t=0.23	NI	E-17
1	本体(孔明型)	1	4012-0055	エポキシ樹脂			白黒

指定公差/寸法=別スル寸法公差				尺取 SCALE	単位 UNIT	3角法
φ	±0.05	±0.1	±0.2	1/1	mm	◎ □
L	±0.05	±0.1	±0.2			
W	±0.05	±0.1	±0.2			
H	±0.05	±0.1	±0.2			
R	±0.05	±0.1	±0.2			
角度	±0.1	±0.2	±0.5			
面粗度	0.4	0.8	1.6			
穴径	±0.05	±0.1	±0.2			
穴深	±0.05	±0.1	±0.2			
穴径公差	±0.05	±0.1	±0.2			
穴深公差	±0.05	±0.1	±0.2			

承認	検出	設計	製図	組立	品名	図番
承認	検出	設計	製図	組立	20Wグローソケット(孔明型)	4012-0000