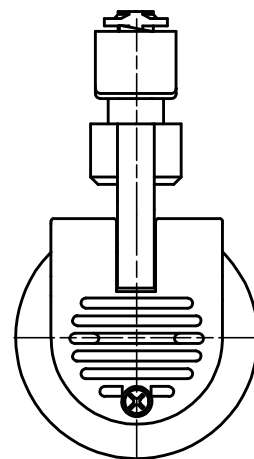
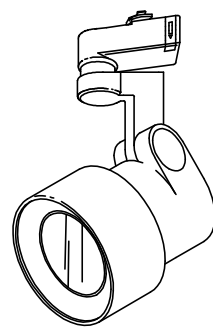
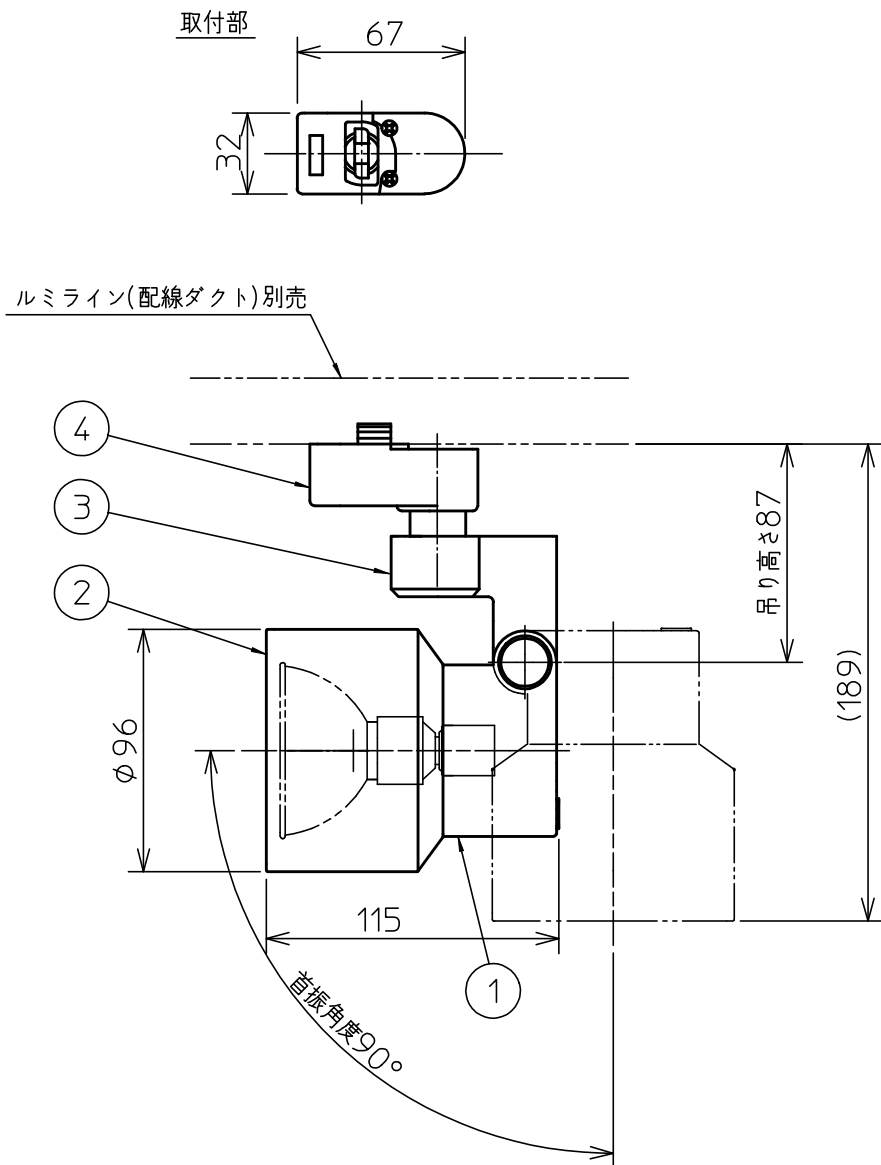
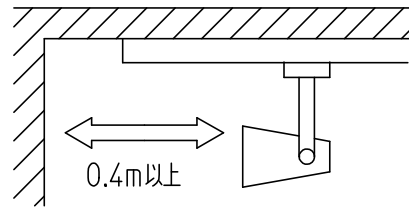


姿図



⚠ 安全に関するご注意

- この器具は、一般通常環境の屋内配線ダクト取付専用器具です。一般通常環境以外の所、傾斜天井、屋外、湿気の多い所、水気のかかる所、床面では使用しないでください。落下・感電・火災の原因になります。
- 電源電圧は、器具銘板に記載されている電圧±6%内でご使用下さい。また、電源周波数は器具銘板に従って正しく使用してください。感電・火災の原因になります。(インバータおよび白熱灯器具は50Hz・60Hz共通です)
- 単体では使用できません。器具本体表示または、説明書に従って適正な組み合わせでご使用ください。落下・感電・火災の原因になります。
- 被照射面までの距離は器具本体表示または説明書に従って0.4m以上離して施工してください。被照射物の変質・変色または火災の原因になります。



| | | | | | | | |
|-----|-----|----------|-------------|--------|------------------|------------|---------------------------------------|
| 7 | | | | 機能 | 一般用 | | 特記事項 可動範囲 首振角度 90° 回転角度 360° |
| 6 | | | | 取付場所 | 屋内 ルミライン取付専用 | | |
| 5 | | | | 電源接続 | ルミライン用ブラク* | | |
| 4 | プラグ | 樹脂 | 白 | 消費電力 | 77 W | 定格電圧 100 V | スイッチ無し |
| 3 | アーム | アルミダイカスト | ミルクイーホワイト塗装 | 適合ランプ | φ70ダイクロハロゲン球110V | | |
| 2 | セード | 鋼板 | ミルクイーホワイト塗装 | 付 (別売) | 85 W × 1灯 口金 E11 | | |
| 1 | 本体 | アルミダイカスト | ミルクイーホワイト塗装 | | | | |
| No. | 部品名 | 材質 | 備考 | 器具重量 | 約 0.5 kg | | 金辻 鹿毛 ④ |