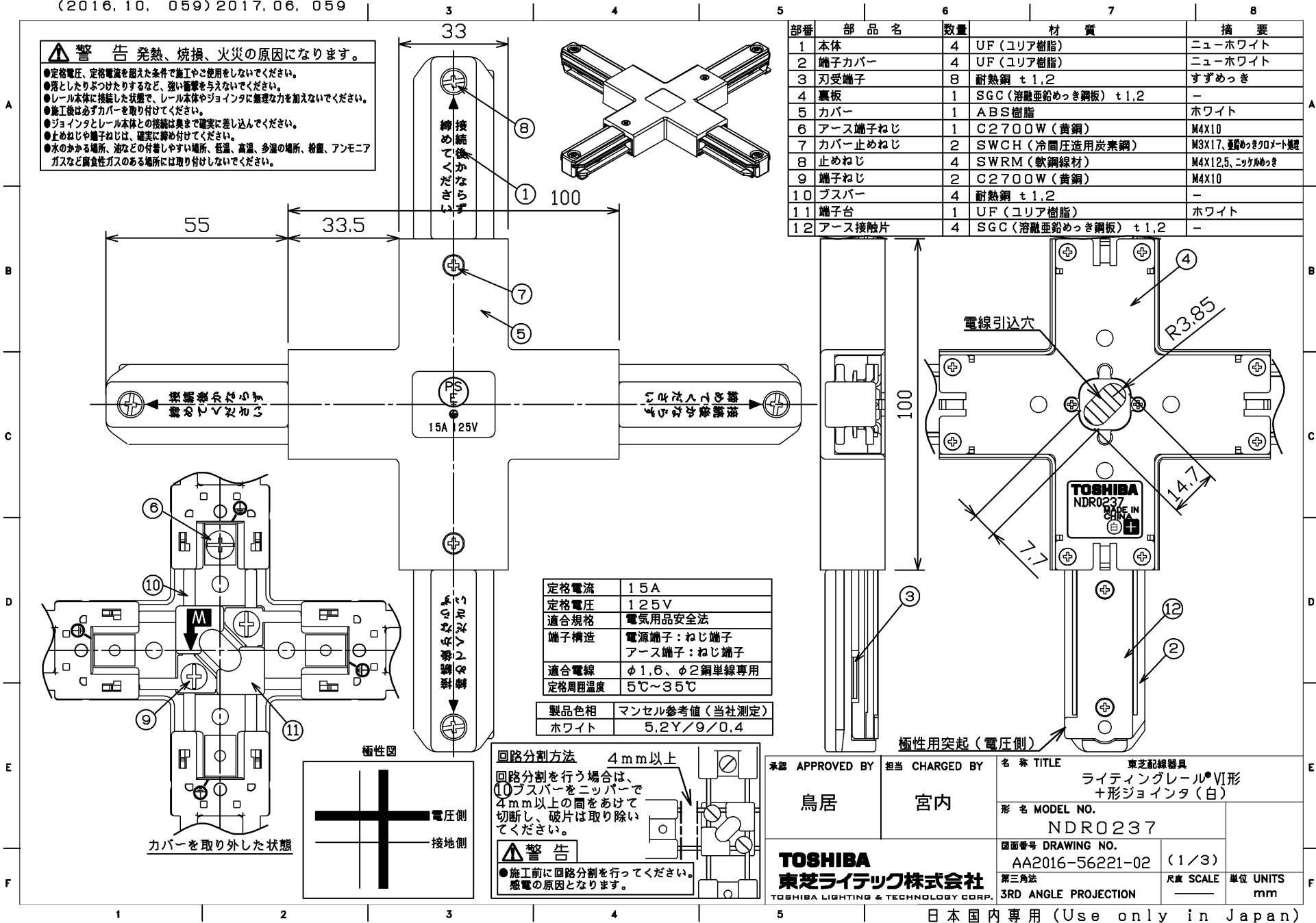


(2016.10.059)2017.06.059

警告 発熱、焼損、火災の原因になります。

- 定格電圧、定格電流を超えた条件で施工やご使用をしないでください。
- 落ししたりぶつけたりするなど、強い衝撃を与えないでください。
- レール本体に接続した状態で、レール本体やジョイントに無理な力を加えないでください。
- 施工後は必ずカバーを取り付けてください。
- ジョイントとレール本体との接続は奥まで確実に差し込んでください。
- 止めねじや端子ねじは、確実に締め付けてください。
- 水のかかる場所、油などの付着しやすい場所、低温、高温、多湿の場所、粉塵、アンモニアガスなど腐食性ガスのある場所には取り付けないでください。

部番	部品名	数量	材質	摘要
1	本体	4	UF (ユリア樹脂)	ニューホワイト
2	端子カバー	4	UF (ユリア樹脂)	ニューホワイト
3	刃受端子	8	耐熱鋼 t1.2	すずめっき
4	裏板	1	SGC (溶融亜鉛めっき鋼板) t1.2	-
5	カバー	1	ABS樹脂	ホワイト
6	アース端子ねじ	1	C2700W (黄銅)	M4X10
7	カバー止めねじ	2	SWCH (冷間圧造用炭素鋼)	M3X17、亜鉛めっきロメート処理
8	止めねじ	4	SWRM (軟鋼線材)	M4X12.5、ニッケルめっき
9	端子ねじ	2	C2700W (黄銅)	M4X10
10	プスパー	4	耐熱鋼 t1.2	-
11	端子台	1	UF (ユリア樹脂)	ホワイト
12	アース接触片	4	SGC (溶融亜鉛めっき鋼板) t1.2	-



定格電流	15A
定格電圧	125V
適合規格	電気用品安全法
端子構造	電源端子：ねじ端子 アース端子：ねじ端子
適合電線	φ1.6、φ2銅単線専用
定格周囲温度	5℃～35℃
製品色相	マンセル参考値 (当社測定)
ホワイト	5.2Y/9/0.4

回路分割方法 4mm以上

回路分割を行う場合は、⑩プスパーをニッパーで4mm以上の間をあけて切断し、破片は取り除いてください。

警告

- 施工前に回路分割を行ってください。
- 感電の原因となります。

承認 APPROVED BY	担当 CHARGED BY	名称 TITLE
鳥居	宮内	東芝配線器具 ライティングレール®VI形 +形ジョイント (白)
TOSHIBA 東芝ライテック株式会社 TOSHIBA LIGHTING & TECHNOLOGY CORP.		形名 MODEL NO. NDR0237
第三角法 3RD ANGLE PROJECTION		図面番号 DRAWING NO. AA2016-56221-02 (1/3)
日本国内専用 (Use only in Japan)		尺貫 SCALE UNIT mm

(2016.10. 059) 2017.06. 059

3

4

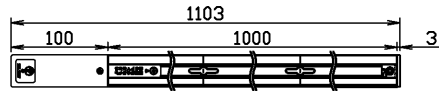
5

6

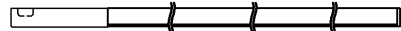
7

8

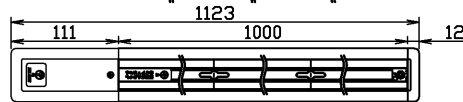
A



フィードインキャップ (NDR0231) + レール1m (NDR0211) + エンドキャップ (NDR0232)



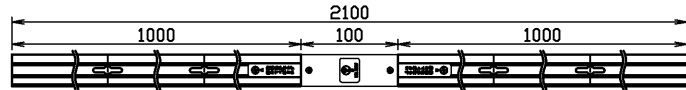
フィードインキャップ (NDR0231) + レール1m (NDR0211) + エンドキャップ (NDR0232) (側面図)



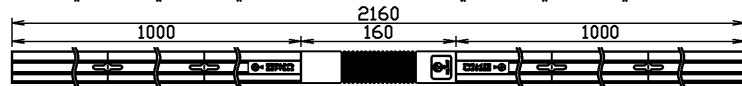
フィードインキャップ (埋込形) (NDR0261) + レール1m (NDR0211) + エンドキャップ (埋込形) (NDR0262) + 埋込枠 (NDR0260、1mにカットして使用)



レール1m (NDR0211) + ミニジョインタ (NDR0233) + レール1m (NDR0211)

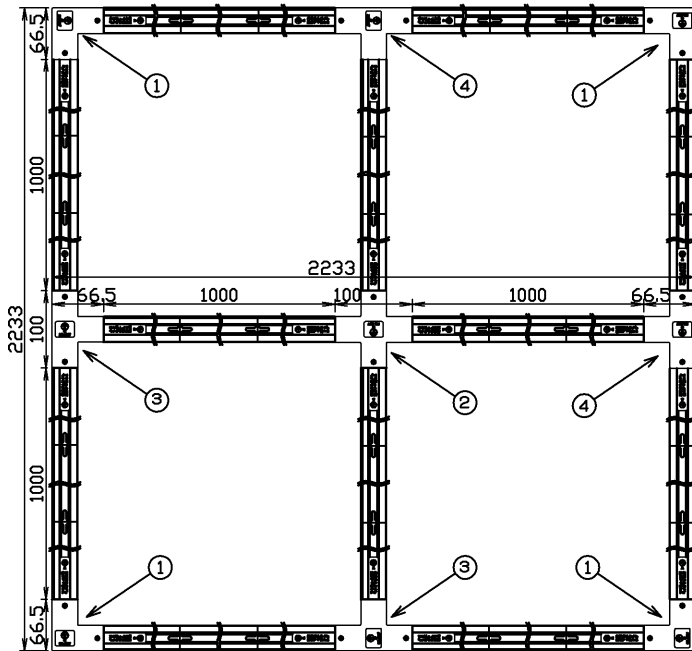


レール1m (NDR0211) + I形ジョインタ (NDR0238) + レール1m (NDR0211)



レール1m (NDR0211) + フレキシブルジョインタ (NDR0249) + レール1m (NDR0211)

C

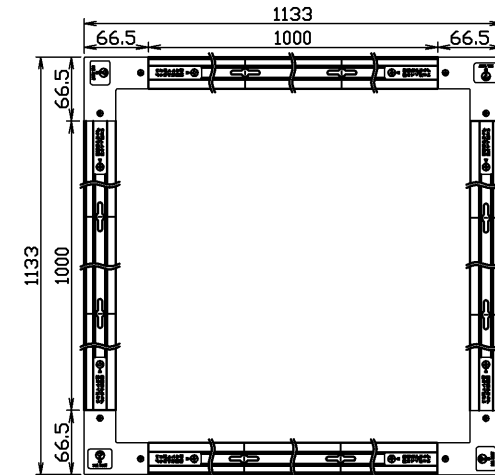


① L形ジョインタ (NDR0234)

② +形ジョインタ (NDR0237)

③ T形ジョインタ (右) (NDR0235)

④ T形ジョインタ (左) (NDR0236)



L形ジョインタ (NDR0234) + レール1m (NDR0211)

D

E

F

田の字施工 組み合わせ例 (レールは全て1m、NDR0211)

承認 APPROVED BY 鳥居	担当 CHARGED BY 宮内	名称 TITLE 東芝配線器具 ライティングレール®V形 レールジョインタ組み合わせ図
		形名 MODEL NO. NDR0237
TOSHIBA 東芝ライテック株式会社 TOSHIBA LIGHTING & TECHNOLOGY CORP.		図面番号 DRAWING NO. AA2016-56221-02 (2/3)
		第三角法 3RD ANGLE PROJECTION
		尺貫 SCALE UNITS mm

2017.06. 059

3

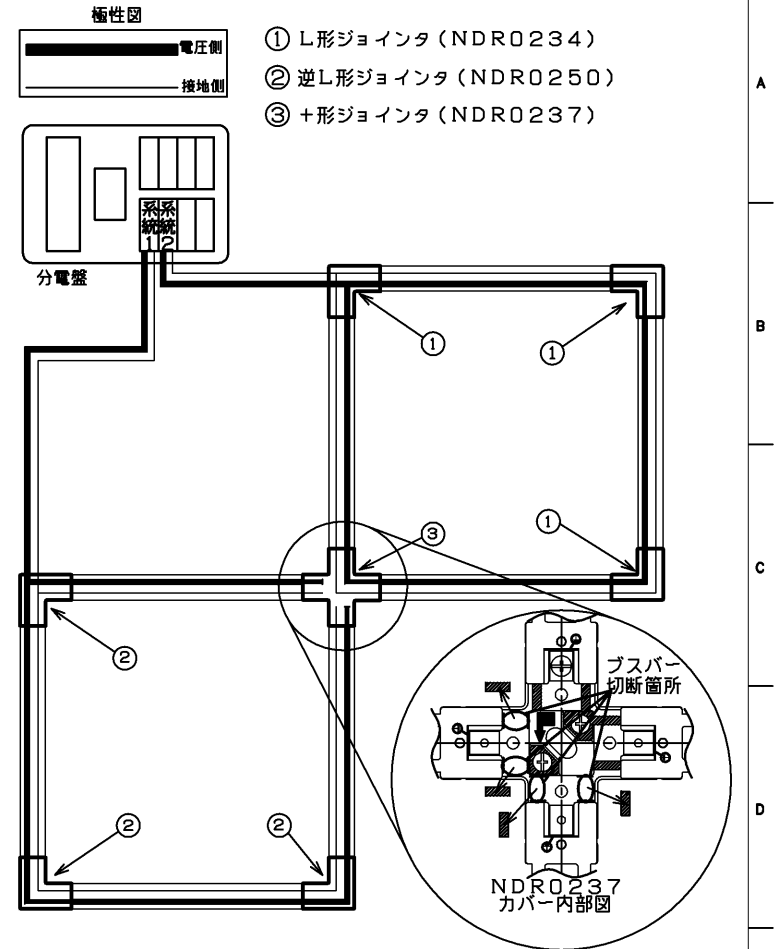
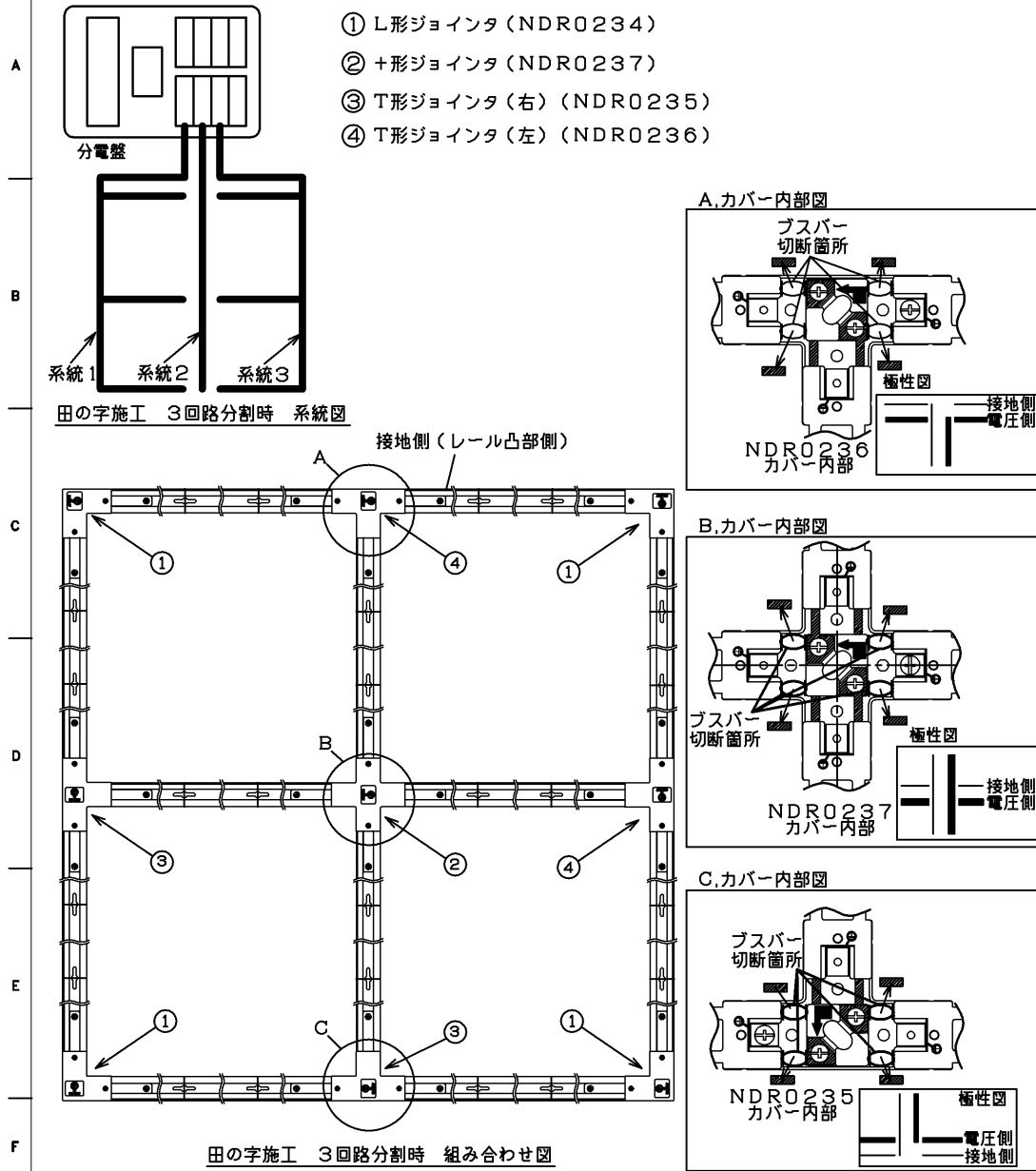
4

5

6

7

8



承認 APPROVED BY	担当 CHARGED BY	名称 TITLE	東芝配線器具
鳥居	宮内	ライティングレール®VI形 レール-ジョインタ回路分割例	
		形名 MODEL NO.	NDR0237
		図面番号 DRAWING NO.	AA2016-56221-02 (3/3)
		第三角法 3RD ANGLE PROJECTION	尺貫 SCALE 単位 UNITS mm