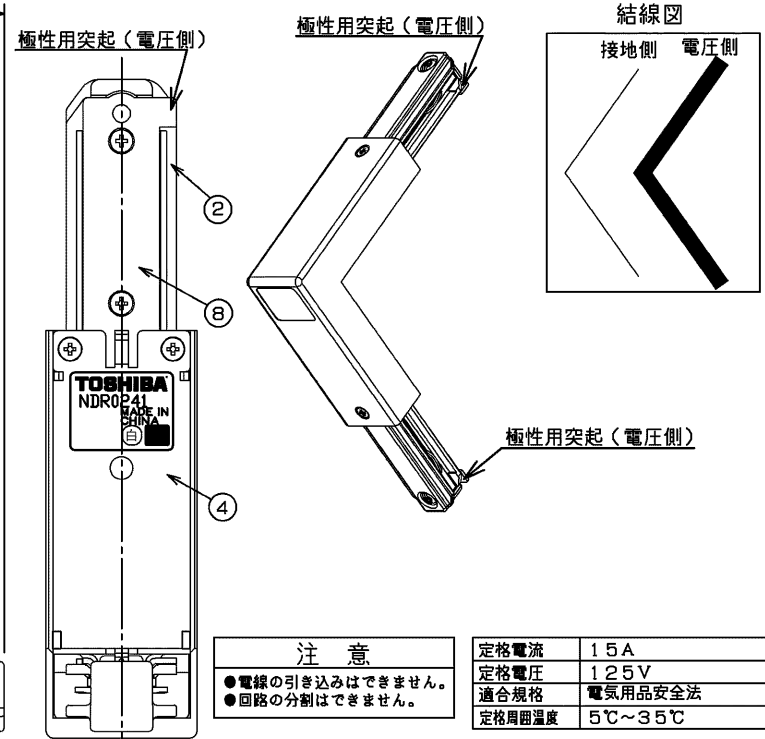
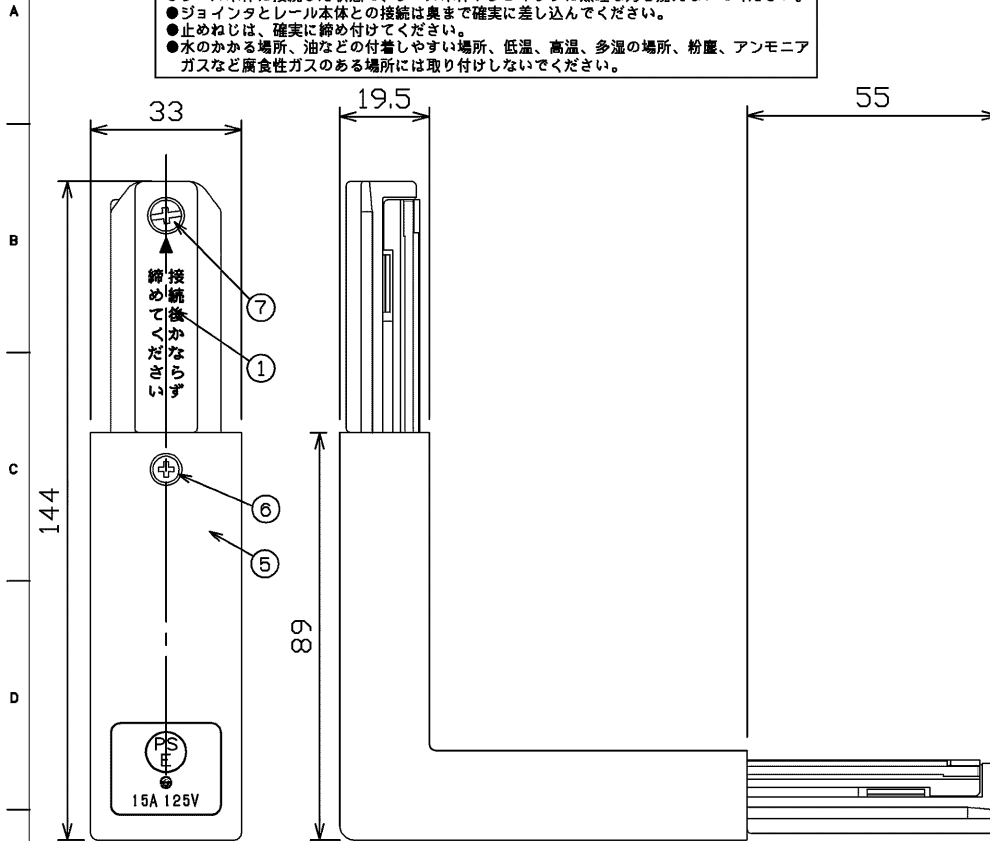


2016.10. 059

警告 発熱、焼損、火災の原因になります。

- 定格電圧、定格電流を超えた条件で施工やご使用をしないでください。
- 落としたりぶついたりするなど、強い衝撃を与えないでください。
- レール本体に接続した状態で、レール本体やジョイントに無理な力を加えないでください。
- ジョイントとレール本体との接続は奥まで確実に差し込んでください。
- 止めねじは、確実に締め付けてください。
- 水のかかる場所、油などの付着しやすい場所、低温、高温、多湿の場所、粉塵、アンモニアガスなど腐食性ガスのある場所には取り付けしないでください。

部番	部品名	数量	材質	摘要
1	本体	2	UF (ユリア樹脂)	ニューホワイト
2	端子カバー	2	UF (ユリア樹脂)	ニューホワイト
3	刃受端子	4	耐熱銅 t1.2	すずめっき
4	裏板	1	SGC (溶融亜鉛めっき鋼板) t1.2	—
5	カバー	1	ABS樹脂	ニューホワイト
6	カバー止めねじ	2	SWCH (冷間圧造用炭素鋼)	M3X17、鍍めつきロメット鍍
7	止めねじ	2	SWRM (軟鋼線材)	M4X12.5、ニッケルめっき
8	アース接触片	2	SGC (溶融亜鉛めっき鋼板) t1.2	—



注意		定格電流	15A
●電線の引き込みはできません。		定格電圧	125V
●回路の分割はできません。		適合規格	電気用品安全法
		定格周囲温度	5℃～35℃
		製品色相	マンセル参考値 (当社測定)
		ホワイト	5.2Y/9/0.4

承認 APPROVED BY	担当 CHARGED BY	名称 TITLE	東芝配線器具
鳥居	宮内	形名 MODEL NO.	ライティングレール®VI形 垂直ジョイント (外角) (白)
		図面番号 DRAWING NO.	NDR0241
		第三角法	AA2016-56230-01 (1/2)
		尺貫 SCALE	単位 UNITS
		3RD ANGLE PROJECTION	mm

TOSHIBA
東芝ライテック株式会社
TOSHIBA LIGHTING & TECHNOLOGY CORP.

日本国内専用 (Use only in Japan)

2016.10. 059

3

4

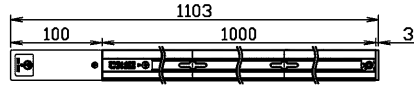
5

6

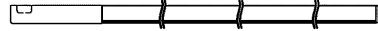
7

8

A



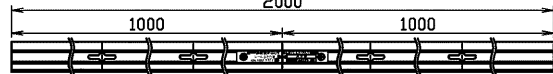
フィードインキャップ (NDR0231) + レール1m (NDR0211) + エンドキャップ (NDR0232)



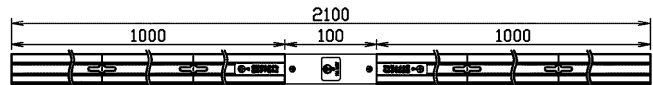
フィードインキャップ (NDR0231) + レール1m (NDR0211) + エンドキャップ (NDR0232) (側面図)



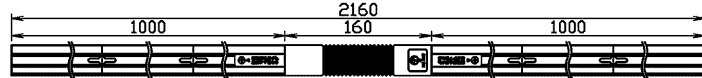
フィードインキャップ (埋込形) (NDR0261) + レール1m (NDR0211) + エンドキャップ (埋込形) (NDR0262) + 埋込枠 (NDR0260、1mにカットして使用)



レール1m (NDR0211) + ミニジョインタ (NDR0233) + レール1m (NDR0211)

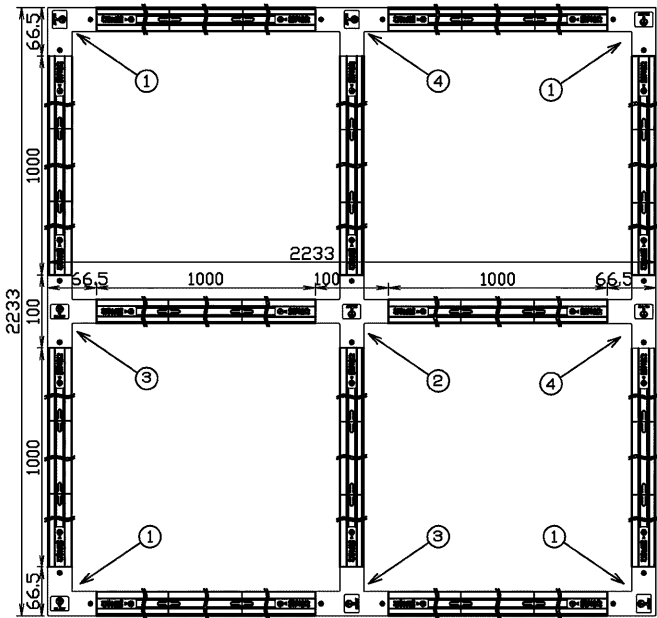


レール1m (NDR0211) + I形ジョインタ (NDR0238) + レール1m (NDR0211)

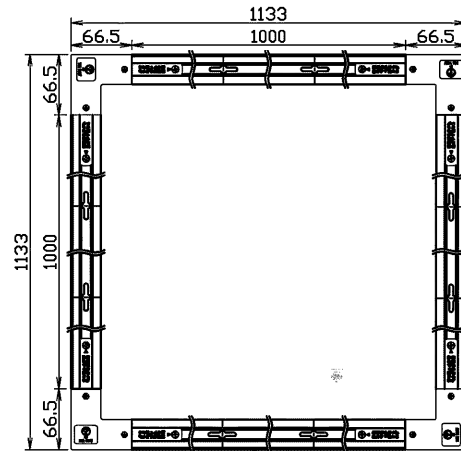


レール1m (NDR0211) + フレキシブルジョインタ (NDR0249) + レール1m (NDR0211)

C



- ① L形ジョインタ (NDR0234)
- ② +形ジョインタ (NDR0237)
- ③ T形ジョインタ (右) (NDR0235)
- ④ T形ジョインタ (左) (NDR0236)



L形ジョインタ (NDR0234) + レール1m (NDR0211)

D

E

F

田の字施工 組み合わせ例 (レールは全て1m、NDR0211)

承認 APPROVED BY	担当 CHARGED BY	名称 TITLE	東芝配線器具
鳥居	宮内	ライティングレール®VI形 レールジョインタ組み合わせ図	
		形名 MODEL NO.	NDR0241
		図面番号 DRAWING NO.	AA2016-56230-01 (2/2)
		第三角法	尺貫 SCALE
		3RD ANGLE PROJECTION	単位 UNITS
			mm

TOSHIBA
東芝ライテック株式会社
TOSHIBA LIGHTING & TECHNOLOGY CORP.

日本国内専用 (Use only in Japan)